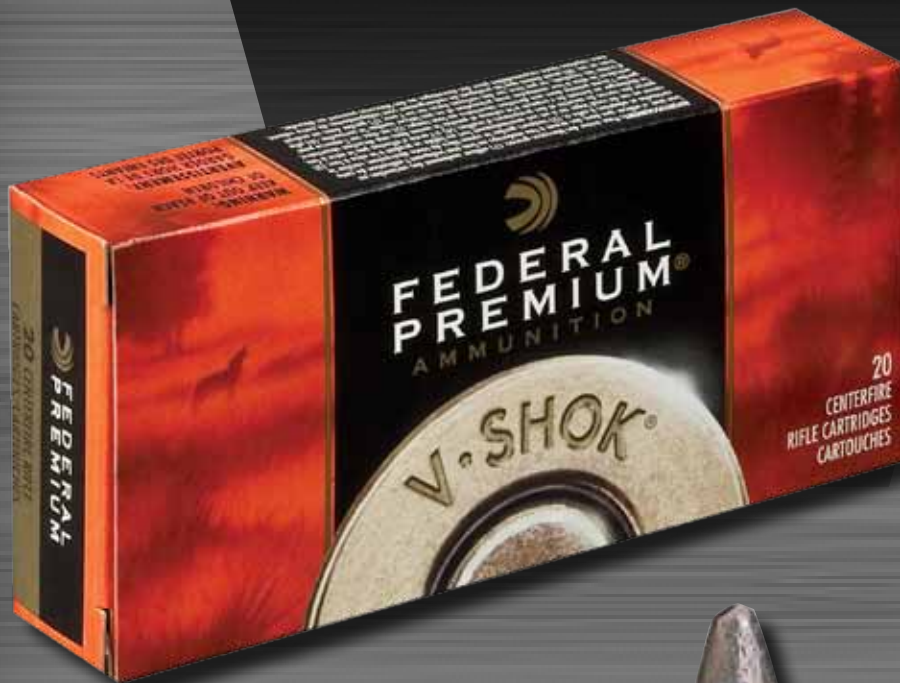




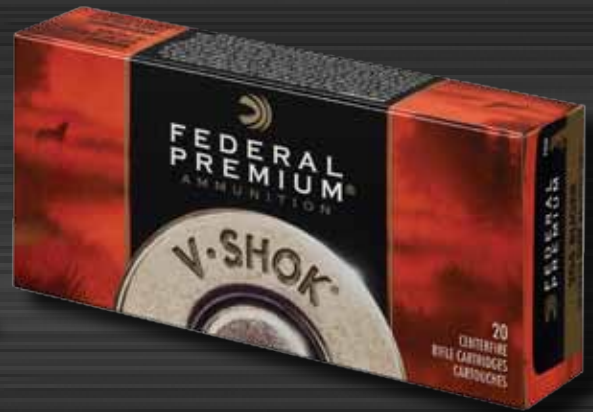
**FEDERAL**  
**PREMIUM<sup>®</sup>**  
AMMUNITION

# PREMIUM VARMINT



# NOSLER BALLISTIC TIP

Dünnwandiges Mantelgeschoss mit Bleiverfüllung und Polymerspitze. Explosionsartige Zerlegung des Geschosses nach dem Auftreffen auf das Zielmedium mit sofortiger Energieabgabe. Geringe Eindringtiefe, aber sehr hohe Sofortwirkung bei leichtem Wild. Bei Wild ab Fuchsgröße kommt es nicht immer zu einem Ausschuss, dadurch geringe Balgentwertung.



geringe Eindringtiefe, hohe Energieabgabe, sehr geringes Restgewicht

## NOSLER BALLISTIC TIP

Art.-Nr./ Kaliber	Geschossart/-gewicht (g/gr)	BC-Wert	V E	Entfernung in Meter							Trefferpunktlage in cm zur Visierlinie bei Fleckschuss							
				0	50	100	150	200	250	300	50	100	150	200	250	300	UVP/VE	UVP/100
<b>54P204B</b> 204 Ruger	NoslerBallisticTip 2,1/32	0,206	V[m/s] E[J]	1228 1565	1143 1355	1063 1172	987 1011	916 870	847 745	782 634	-1,0	0	-1,2	-4,9	-11,6	-21,7	<b>31,-€</b>	<b>140,-€</b>
<b>54P204C</b> 204 Ruger	NoslerBallisticTip 2,6/40	0,239	V[m/s] E[J]	1113 1605	1045 1415	980 1246	918 1094	859 957	802 835	748 725	-0,8	0	-1,8	-6,5	-14,5	-26,3	<b>31,-€</b>	<b>140,-€</b>
<b>54P222C</b> 222 Rem (5.56x43)	NoslerBallisticTip 2,6/40	0,221	V[m/s] E[J]	1052 1434	982 1249	915 1085	851 939	790 809	731 694	675 591	-0,6	0	-2,3	-8,0	-17,6	-31,9	<b>35,-€</b>	<b>159,-€</b>
<b>54P223P</b> 223 Rem (5.56x45)	NoslerBallisticTip 2,6/40	0,221	V[m/s] E[J]	1128 1649	1054 1440	984 1254	917 1090	853 943	792 813	733 697	-0,8	0	-1,7	-6,4	-14,4	-26,4	<b>38,-€</b>	<b>170,-€</b>
<b>54P223F</b> 223 Rem (5.56x45)	NoslerBallisticTip 3,6/55	0,266	V[m/s] E[J]	988 1739	932 1547	878 1374	826 1216	776 1073	728 944	681 827	-0,5	0	-2,7	-9,0	-19,4	-34,4	<b>38,-€</b>	<b>170,-€</b>
<b>54P2250F</b> 22-250 Rem.	NoslerBallisticTip 3,6/55	0,267	V[m/s] E[J]	1119 2231	1058 1994	999 1779	943 1585	889 1409	837 1249	787 1103	-0,8	0	-1,7	-6,1	-13,6	-24,6	<b>38,-€</b>	<b>170,-€</b>
<b>54P220B</b> 220 Swift	NoslerBallisticTip 2,6/40	0,221	V[m/s] E[J]	1295 2176	1212 1904	1133 1665	1059 1454	989 1267	922 1101	857 953	-1,1	0	-0,8	-3,9	-9,4	-17,9	<b>50,-€</b>	<b>225,-€</b>
<b>54P243H</b> 243 Win (6.16x51)	NoslerBallisticTip 3,6/55	0,276	V[m/s] E[J]	1173 2455	1112 2204	1053 1977	997 1771	942 1583	890 1413	840 1257	-0,9	0	-1,3	-5,1	-11,6	-21,2	<b>49,-€</b>	<b>220,-€</b>
<b>54P243F</b> 243 Win (6.16x51)	NoslerBallisticTip 4,6/70	0,309	V[m/s] E[J]	1052 2509	1001 2274	952 2058	905 1860	860 1677	816 1509	773 1355	-0,7	0	-2,0	-7,0	-15,4	-27,4	<b>49,-€</b>	<b>220,-€</b>
<b>54P2506G</b> 25-06 Rem.	NoslerBallisticTip 5,5/85	0,329	V[m/s] E[J]	1082 3226	1034 2943	987 2682	941 2442	897 2219	855 2013	813 1823	-0,8	0	-1,8	-6,3	-13,9	-24,8	<b>49,-€</b>	<b>220,-€</b>

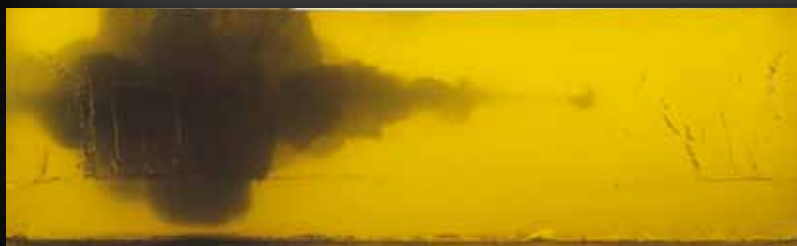
V = Geschwindigkeit, E = Energie, GEE = Günstige Einschuss-Entfernung, UVP = Unverbindliche Preisempfehlung, VE = Verpackungseinheit (20 Stück)

Verkauf nur über den Fach- und Einzelhandel. Solange Vorrat reicht. Zwischenverkauf vorbehalten. Es gelten unsere Liefer- und Zahlungsbedingungen. Druckfehler vorbehalten!

Helmut Hofmann GmbH Scheinbergweg 6-8 97638 Mellrichstadt Tel.09776/606-21 [www.helmuthofmann.de](http://www.helmuthofmann.de)

# SIERRA GAMEKING

Sehr präzises Bleikern-Mantelgeschoss mit Torpedoheck für die Jagd auf leichtes bis mittelschweres Wild, auch auf lange Distanzen. Rapide Expansion/Aufpflzung, sofortige Energieabgabe bei mittlerer Tiefenwirkung. Bei stärkerem Wild ist nicht immer ein Ausschuss vorhanden. Die Fluchtstrecken sind in der Regel sehr gering.



moderate Eindringtiefe, hohe Energieabgabe, mittleres Restgewicht



## SIERRA GAMEKING

Art.-Nr./Kaliber	Geschossart/-gewicht (g/gr)	BC-Wert	V E	Entfernung in Meter							Trefferpunktlage in cm zur Visierlinie bei Fleckschuss							
				0	50	100	150	200	250	300	50	100	150	200	250	300	UVP/VE	UVP/100
54P223E 223 Rem (5.56x45)	SierraGameKing-BTHP	0,250	V[m/s]	988	928	871	816	763	713	664	-0,5	0	-2,8	-9,2	-19,8	-35,3	30,-€	135,-€
	3,6/55		E[J]	1739	1536	1353	1188	1039	905	785								
54P243D 243 Win (6.16x51)	SierraGameKing-BTHP	0,315	V[m/s]	1006	958	912	867	823	781	740	-0,6	0	-2,4	-8,0	-17,3	-30,6	39,-€	175,-€
	5,5/85		E[J]	2787	2528	2289	2069	1866	1679	1507								

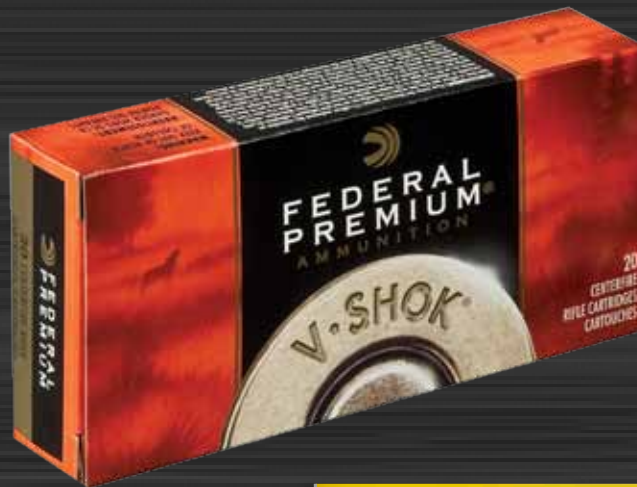
V = Geschwindigkeit, E = Energie, GEE = Günstige Einschuss-Entfernung, UVP = Unverbindliche Preisempfehlung, VE = Verpackungseinheit (20 Stück)



Natürlich bleifrei!

# SPEER TNT BLEIFREI

Sehr dünnwandiger Geschossmantel, gefüllt mit verpresster, bleifreier Kupferstaublegerung. Explosionsartige Totalzerlegung des Geschosses bei Auftreffen auf das Zielmedium mit voller Energieabgabe im Ziel. Durch die komplette Zerlegung in staubfeine Partikel erzielt das Geschoss eine hohe Sofortwirkung und eine sehr stark reduzierte Querschlägergefahr. Durch die geringe Ausschusswahrscheinlichkeit ergibt sich eine sehr geringe Balgentwertung.



geringe Eindringtiefe, hohe Energieabgabe, sehr geringes Restgewicht

## SPEER TNT BLEIFREI

Art.-Nr./Kaliber	Geschossart/-gewicht (g/gr)	BC-Wert	V E	Entfernung in Meter							Trefferpunktlage in cm zur Visierlinie bei Fleckschuss							
				0	50	100	150	200	250	300	50	100	150	200	250	300	UVP/VE	UVP/100
<b>54P22D*</b> 22 Hornet	SpeerTNTGreen 1,9/29	0,090	V[m/s] E[J]	960 896	804 628	663 427	538 282	435 184	363 128	321 100	0,0	0	-5,7	-20,0	-47,3	-93,2	<b>77,-€</b>	<b>139,-€</b>
<b>54P222D</b> 222 Rem (5,56x43)	SpeerTNTGreen 2,8/43	0,151	V[m/s] E[J]	1036 1497	936 1221	842 989	754 793	672 629	595 493	524 383	-0,5	0	-3,0	-10,3	-23,0	-42,8	<b>35,-€</b>	<b>159,-€</b>
<b>54P223R</b> 223 Rem (5,56x45)	SpeerTNTGreen 2,8/43	0,151	V[m/s] E[J]	1097 1678	993 1373	895 1117	804 901	718 719	638 567	564 443	-0,7	0	-2,4	-8,6	-19,6	-36,7	<b>38,-€</b>	<b>170,-€</b>
<b>54P22250D</b> 22-250 Rem.	SpeerTNTGreen 2,8/43	0,151	V[m/s] E[J]	1219 2072	1105 1702	1000 1393	902 1134	810 915	724 731	644 577	-0,9	0	-1,6	-6,2	-14,5	-27,5	<b>38,-€</b>	<b>170,-€</b>

V = Geschwindigkeit, E = Energie, GEE = Günstige Einschuss-Entfernung, UVP = Unverbindliche Preisempfehlung, VE = Verpackungseinheit (20 Stück), \* = 50 Stück pro VE

Verkauf nur über den Fach- und Einzelhandel. Solange Vorrat reicht. Zwischenverkauf vorbehalten. Es gelten unsere Liefer- und Zahlungsbedingungen. Druckfehler vorbehalten!

Helmut Hofmann GmbH Scheinbergweg 6-8 97638 Mellrichstadt Tel.09776/606-21 [www.helmuthofmann.de](http://www.helmuthofmann.de)

# PREMIUM BIG GAME



Abbildung zeigt das bleifreie Trophy Copper Geschoss

# TROPHY BONDED BEAR CLAW

Eine Legende unter den Jagdgeschossen und eines der bewährtesten Verbundgeschößkonstruktionen weltweit. Der Geschossbleikern wird mit dem starken Tombakmantel in einem aufwendigen Verfahren verschmolzen (bonded) um eine Trennung oder größere Absplitterungen der beiden Teile vor allem bei Knochentreffern auf starkes Wild zu vermeiden. Das sehr stabile Volltombakgeschosheck stoppt die kontrollierte Expansion/Aufpflanzung des Geschosses bei etwa 1,7-1,8 fachen Kaliberdurchmesser und sorgt in Verbindung mit der Verbundkonstruktion für ein sehr hohes Restgewicht von ca. 95 %. Die kontrollierte Energieabgabe und die exzellente Tiefenwirkung sorgen für eine hervorragende Wirkung im Zielmedium auf jagdlichen Distanzen bis ca. 300 Meter und ergeben eine sehr hohe Ausschusswahrscheinlichkeit mit sicheren Pirschzeichen. Dieses beliebte und bewährte Geschoss eignet sich hervorragend zur Jagd auf gefährliches sowie mittelstarkes und starkes Wild auf allen Kontinenten. Die vernickelten Hülsen bieten eine optimale Ladefähigkeit und erlauben schnelles Repetieren bei allen Witterungsbedingungen.



hohe Eindringtiefe, hohe kontrollierte Energieabgabe, hohes Restgewicht

## TROPHY BONDED BEAR CLAW

Art.-Nr./Kaliber	Geschossart/-gewicht (g/gr)	BC-Wert	V E	Entfernung in Meter							Trefferpunktlage in cm zur Visierlinie bei Fleckschuss						Preis pro	
				0	50	100	150	200	250	300	50	100	150	200	250	300	UVP/VE	UVP/100
54P7RT1 7mm RemMagnum	TrophyBondedBearClaw 11,3/175	0,407	V[m/s] E[J]	838 3985	805 3676	773 3386	741 3113	710 2859	680 2620	650 2398	0,0	0	-4,1	-12,7	-26,1	-44,8	35,-€	340,-€
54P3006T5 30-06Spring. (7.62x63)	TrophyBondedBearClaw 13,0/200	0,395	V[m/s] E[J]	774 3886	741 3564	710 3264	678 2984	648 2723	619 2481	590 2257	0,3	0	-5,2	-15,7	-32,1	-54,9	60,-€	270,-€
54P300WT1 300Win. Magnum	TrophyBondedBearClaw 13,0/200	0,395	V[m/s] E[J]	823 4391	789 4037	756 3706	724 3396	692 3107	662 2838	632 2587	0,1	0	-4,4	-13,4	-27,6	-47,3	84,-€	380,-€
54P338T1 338Win. Magnum	TrophyBondedBearClaw 14,6/225	0,371	V[m/s] E[J]	832 5050	796 4620	761 4219	726 3845	693 3498	660 3176	628 2878	0,0	0	-4,3	-13,2	-27,2	-46,9	93,-€	420,-€
54P35WT1 35 Whelen	TrophyBondedBearClaw 14,6/225	0,347	V[m/s] E[J]	792 4580	755 4155	718 3762	683 3398	648 3062	614 2754	582 2472	0,2	0	-5,0	-15,3	-31,4	-54,0	62,-€	280,-€
54P375T4 375 H&HMagnum	TrophyBondedBearClaw 16,2/250	0,340	V[m/s] E[J]	814 5367	775 4865	737 4400	700 3971	664 3575	629 3211	596 2878	0,1	0	-4,7	-14,3	-29,6	-51,0	124,-€	560,-€
54P4570T4 45-70Government	TrophyBondedBearClaw 19,4/299	0,290	V[m/s] E[J]	564 3092	528 2709	494 2371	462 2077	433 1825	407 1612	385 1438	2,5	0	-12,6	-36,6	-73,8	-125,7	88,-€	400,-€

V = Geschwindigkeit, E = Energie, GEE = Günstige Einschuss-Entfernung, UVP = Unverbindliche Preisempfehlung, VE = Verpackungseinheit (20 Stück)

Verkauf nur über den Fach- und Einzelhandel. Solange Vorrat reicht. Zwischenverkauf vorbehalten. Es gelten unsere Liefer- und Zahlungsbedingungen. Druckfehler vorbehalten!

Helmut Hofmann GmbH Scheinbergweg 6-8 97638 Mellrichstadt Tel.09776/606-21 www.helmuthofmann.de

# TROPHY COPPER



Natürlich bleifrei!  
 Natürlich splitterfrei!

Federal Premium, der Marktführer für Büchsenmunition in den USA und damit einer der führenden Hersteller weltweit, fertigt seit nunmehr 90 Jahren ein umfangreiches Programm hochwertigster Jagd- und Sportmunition. Für das Jahr 2012 wurde für die Schalen- und Hufwildjagd das neue bleifreie Jagdgeschoss „Trophy Copper“ vorgestellt, welches in der Vital-Shok Munitionsserie verladen wird. Das gepresste, bleifreie Expansionsgeschoss mit Polymerspitze besteht aus einer Kupfer-Aluminium Legierung. Es liefert konstant bis zu 99 % Restgewicht und eine extrem hohe Eindringtiefe (daher nahezu immer Ausschuss, auch bei starkem Wild). Die durch die Polymerspitze verdeckte Hohlkammer (Kaverne) sorgt für eine rasche und kontrollierte fahnenförmige Aufpflanzung des Geschosses, auch auf Entfernungen von 300 Meter und mehr (kein Vollmanteleffekt). Durch die Konstruktion als Expansionsgeschoss (Aufpflanzung) werden keine Splitter abgegeben, die sinnlose und vermeidbare Wildbretentwertungen hervorrufen können. Desweiteren erfolgt der Ausschuss durch ein auf ca. 1,8 bis 2-fachen Kaliberdurchmesser aufgepflanztes Geschoss, dass somit für eine gute Ausschußschweißbildung sorgt und nicht nur durch kaliberdurchmesser große Geschossrumpfrete oder Splitter. Durch das aerodynamische Design mit Polymerspitze und Torpedogeschossheck erzielt dieses Geschoss Toppräzision auch auf langen Schußdistanzen und vielen verschiedenen Waffenplattformen. Entlastungsrillen am Geschosskörper sorgen für höhere Geschwindigkeiten, weniger Reibung und weniger Ablagerungen im Lauf. Die vernickelten Hülsen sorgen für optimale Ladefähigkeit und schnelles Repetieren bei allen Witterungsbedingungen.



hohe Eindringtiefe, hohe kontrollierte  
 Energieabgabe, hohes Restgewicht





**Natürlich bleifrei!**  
**Natürlich splitterfrei!**

# TROPHY COPPER

Art.-Nr./ Kaliber	Geschossart/ -gewicht (g/gr)	BC-Wert	V E	Entfernung in Meter							Trefferpunktlage in cm zur Visierlinie bei Fleckschuss						UVP/VE	UVP/100
				0	50	100	150	200	250	300	50	100	150	200	250	300		
<b>54P243TC1</b> 243 Win (6.16x51)	TrophyCopper 5,5/85	0,391	V[m/s] E[J]	975 2621	937 2421	900 2234	864 2059	829 1895	795 1741	761 1598	-0,5	0	-2,5	-8,3	-17,7	-30,9	<b>45,-€</b>	<b>205,-€</b>
<b>54P2506TC1</b> 25-06 Rem.	TrophyCopper 6,5/100	0,409	V[m/s] E[J]	978 3103	942 2877	907 2664	872 2465	838 2277	805 2101	773 1936	-0,5	0	-2,5	-8,1	-17,3	-30,3	<b>62,-€</b>	<b>280,-€</b>
<b>54P270TC1</b> 270 Win.	TrophyCopper 8,4/130	0,459	V[m/s] E[J]	933 3666	901 3423	870 3193	840 2976	811 2771	782 2576	754 2393	-0,4	0	-2,8	-9,2	-19,2	-33,3	<b>60,-€</b>	<b>270,-€</b>
<b>54P270WSMTC1</b> 270 Win.ShortMa- gnum	TrophyCopper 8,4/130	0,459	V[m/s] E[J]	1000 4212	967 3939	935 3681	903 3437	872 3207	842 2989	813 2783	-0,6	0	-2,2	-7,4	-15,9	-27,8	<b>70,-€</b>	<b>320,-€</b>
<b>54P708TC2</b> 7mm-08 Rem.	TrophyCopper 9,1/140	0,489	V[m/s] E[J]	853 3305	825 3092	798 2890	771 2698	745 2517	719 2345	693 2182	-0,1	0	-3,7	-11,6	-23,9	-40,9	<b>64,-€</b>	<b>290,-€</b>
<b>54P280TC2</b> 280 Rem.	TrophyCopper 9,1/140	0,489	V[m/s] E[J]	899 3669	870 3437	842 3217	814 3009	787 2811	760 2623	734 2446	-0,3	0	-3,2	-10,0	-20,9	-36,0	<b>55,-€</b>	<b>250,-€</b>
<b>54P7RTC2</b> 7mmRem. Magnum	TrophyCopper 9,1/140	0,489	V[m/s] E[J]	960 4183	930 3925	901 3680	872 3448	843 3228	816 3019	788 2820	-0,5	0	-2,5	-8,3	-17,5	-30,4	<b>70,-€</b>	<b>320,-€</b>
<b>54P7RTC3</b> 7mmRem. Magnum	TrophyCopper 9,7/150	0,498	V[m/s] E[J]	922 4133	893 3879	865 3638	837 3409	810 3191	784 2985	757 2789	-0,4	0	-2,9	-9,3	-19,5	-33,6	<b>70,-€</b>	<b>320,-€</b>
<b>54P7WSMTC3</b> 7mmWin.Short- Magnum	TrophyCopper 9,7/150	0,498	V[m/s] E[J]	957 4454	928 4183	899 3927	870 3683	843 3452	815 3232	789 3023	-0,5	0	-2,6	-8,3	-17,6	-30,5	<b>70,-€</b>	<b>320,-€</b>
<b>54P308TC3</b> 308 Win.(7.62x51)	TrophyCopper 9,7/150	0,469	V[m/s] E[J]	860 3592	830 3352	802 3124	773 2909	746 2705	719 2512	692 2331	-0,1	0	-3,7	-11,5	-23,7	-40,6	<b>60,-€</b>	<b>270,-€</b>
<b>54P308TC2</b> 308 Win.(7.62x51)	TrophyCopper 10,7/165	0,469	V[m/s] E[J]	823 3622	794 3375	766 3142	739 2921	712 2712	686 2515	660 2330	0,0	0	-4,2	-12,9	-26,5	-45,2	<b>60,-€</b>	<b>270,-€</b>
<b>54P3006TC2</b> 30-06Sring. (7.62x63)	TrophyCopper 10,7/165	0,503	V[m/s] E[J]	853 3895	826 3651	800 3419	773 3199	748 2989	722 2791	698 2603	-0,1	0	-3,7	-11,6	-23,8	40,7	<b>60,-€</b>	<b>270,-€</b>
<b>54P3006TC1</b> 30-06Sring. (7.62x63)	TrophyCopper 11,7/180	0,523	V[m/s] E[J]	823 3951	797 3709	772 3479	747 3259	723 3051	699 2853	676 2665	0,0	0	-4,1	-12,7	-25,9	-44,1	<b>60,-€</b>	<b>270,-€</b>
<b>54P300HTC1</b> 300 H&H Ma- gnum	TrophyCopper 11,7/180	0,523	V[m/s] E[J]	878 4496	851 4228	825 3972	799 3729	774 3497	749 3277	725 3068	-0,2	0	-3,4	-10,6	-21,9	-37,6	<b>83,-€</b>	<b>375,-€</b>
<b>54P300WTC2</b> 300Win.Magnum	TrophyCopper 10,7/165	0,503	V[m/s] E[J]	930 4622	901 4342	873 4075	845 3822	818 3581	792 3353	766 3136	-0,4	0	-2,8	-9,1	-19,0	-32,8	<b>72,-€</b>	<b>330,-€</b>
<b>54P300WTC1</b> 300Win.Magnum	TrophyCopper 11,7/180	0,523	V[m/s] E[J]	902 4749	875 4469	849 4202	823 3947	797 3705	772 3475	747 3256	-0,3	0	-3,1	-9,8	-20,4	-35,1	<b>72,-€</b>	<b>330,-€</b>
<b>54P300WSMTC2</b> 300Win.ShortMa- gnum	TrophyCopper 10,7/165	0,503	V[m/s] E[J]	951 4837	922 4545	893 4269	865 4006	838 3756	811 3519	785 3293	-0,5	0	-2,6	-8,5	-17,9	-31,0	<b>72,-€</b>	<b>330,-€</b>
<b>54P300WSMTC1</b> 300Win.ShortMa- gnum	TrophyCopper 11,7/180	0,523	V[m/s] E[J]	902 4749	875 4469	849 4202	823 3974	797 3705	772 3475	747 3256	-0,3	0	-3,1	-9,8	-20,4	-35,1	<b>72,-€</b>	<b>330,-€</b>
<b>54P300WBTC1</b> 300Weatherby- Magnum	TrophyCopper 11,7/180	0,523	V[m/s] E[J]	945 5209	917 4906	890 4618	863 4344	837 4083	811 3834	785 3598	-0,4	0	-2,7	-8,6	-18,0	-31,2	<b>99,-€</b>	<b>450,-€</b>
<b>54P300RUMTC1</b> 300Rem.UltraMa- gnum	TrophyCopper 11,7/180	0,523	V[m/s] E[J]	960 5378	932 5068	904 4772	877 4490	851 4222	825 3967	799 3724	-0,5	0	-2,5	-8,2	-17,3	-30,0	<b>80,-€</b>	<b>360,-€</b>
<b>54P338FTC1</b> 338Federal	TrophyCopper 13,0/201	0,425	V[m/s] E[J]	823 4391	791 4061	761 3751	731 3460	701 3187	672 2931	644 2691	0,1	0	-4,3	-13,2	-27,1	-46,4	<b>63,-€</b>	<b>285,-€</b>

V = Geschwindigkeit, E = Energie, GEE = Günstige Einschuss-Entfernung, UVP = Unverbindliche Preisempfehlung, VE = Verpackungseinheit (20 Stück)

Verkauf nur über den Fach- und Einzelhandel. Solange Vorrat reicht. Zwischenverkauf vorbehalten. Es gelten unsere Liefer- und Zahlungsbedingungen. Druckfehler vorbehalten!

**Helmut Hofmann GmbH Scheinbergweg 6-8 97638 Mellrichstadt Tel.09776/606-21 www.helmuthofmann.de**

# TROPHY BONDED TIP

Weiterentwicklung des legendären Trophy Bonded Bear Claw Geschosses. Der Geschossbleikern wird mit dem starken Tombakmantel in einem aufwendigen Verfahren verschmolzen (bonded) um eine Trennung oder größere Absplitterungen der beiden Teile vor allem bei Knochentreffern auf starkes Wild zu vermeiden. Das sehr stabile Volltombakgeschossheck stoppt die kontrollierte Expansion/Aufpflanzung des Geschosses bei etwa 1,7-1,8 fachen Kaliberdurchmesser und sorgt in Verbindung mit der Verbundkonstruktion für ein sehr hohes Restgewicht von ca. 95 %. Die kontrollierte Energieabgabe und die exzellente Tiefenwirkung sorgen für eine hervorragende Wirkung im Zielmedium auf allen jagdlichen Distanzen und ergeben eine sehr hohe Ausschusswahrscheinlichkeit mit sicheren Pirschzeichen. Die Wildbretentwertung, auch bei leichtem Rehwild ist sehr gering. Das aerodynamische Torpedoheck und eine Polymer-Geschosspitze sorgen für einen hohen ballistischen Koeffizienten und in Verbindung mit den Entlastungsrillen am Geschosskörper für hervorragende Flugeigenschaften aus vielen verschiedenen Waffenplattformen - auch auf langen Distanzen. Die vernickelten Hülsen bieten eine optimale Ladefähigkeit und erlauben schnelles Repetieren bei allen Witterungsbedingungen. Die konstruktiven Eigenschaften des Geschosses führen unabhängig von der Schussentfernung und der Art des Wildes zu einer kontrollierten Expansion mit hervorragender Tiefenwirkung. Daher auch für starkes und gefährliches Wild sehr gut geeignet.



hohe Eindringtiefe, hohe kontrollierte Energieabgabe, hohes Restgewicht

# TROPHY BONDED TIP

Art.-Nr./ Kaliber	Geschossart/ -gewicht (g/gr)	BC-Wert	V E	Entfernung in Meter							Treffpunktlage in cm zur Visierlinie bei Fleckschuss							
				0	50	100	150	200	250	300	50	100	150	200	250	300	UVP/VE	UVP/100
<b>54P270TT1</b> 270 Win.	TrophyBondedTip 8,4/130	0,440	V[m/s] E[J]	933 3666	900 3412	868 3174	837 2949	806 2736	776 2536	746 2347	-0,4 0	0 -2,9	-9,2 -19,4	-19,4 -33,6	-33,6	<b>60,-€</b>	<b>270,-€</b>	
<b>54P270TT4</b> 270 Win.	TrophyBondedTip 8,4/130	0,440	V[m/s] E[J]	975 4009	942 3736	909 3479	876 3236	845 3008	814 2792	784 2589	-0,5 0	0 -2,4	-8,1 -17,2	-17,2 -29,9	-29,9	<b>60,-€</b>	<b>270,-€</b>	
<b>54P270WSMTT1</b> 270 Win.ShortMa- gnum	TrophyBondedTip 8,4/130	0,440	V[m/s] E[J]	1000 4212	965 3927	932 3659	899 3407	867 3168	836 2943	805 2731	-0,6 0	0 -2,2	-7,5 -16,0	-16,0 -28,1	-28,1	<b>71,-€</b>	<b>320,-€</b>	
<b>54P270WBTT1</b> 270 Weatherby- Magnum	TrophyBondedTip 8,4/130	0,440	V[m/s] E[J]	975 4009	942 3736	909 3479	876 3236	845 3008	814 2792	784 2589	-0,5 0	0 -2,4	-8,1 -17,2	-17,2 -29,9	-29,9	<b>83,-€</b>	<b>370,-€</b>	
<b>54P708TT2</b> 7mm-08 Rem.	TrophyBondedTip 9,1/140	0,430	V[m/s] E[J]	853 3305	822 3064	791 2836	760 2622	730 2421	701 2232	673 2055	-0,1 0	0 -3,8	-11,9 -24,6	-24,6 -42,3	-42,3	<b>64,-€</b>	<b>290,-€</b>	
<b>54P280TT2</b> 280 Rem.	TrophyBondedTip 9,1/140	0,430	V[m/s] E[J]	899 3669	866 3406	834 3159	803 2926	772 2707	742 2500	713 2306	-0,3 0	0 -3,3	-10,3 -21,5	-21,5 -37,1	-37,1	<b>55,-€</b>	<b>250,-€</b>	
<b>54P280TT1</b> 280 Rem.	TrophyBondedTip 10,4/160	0,520	V[m/s] E[J]	853 3777	827 3548	801 3330	776 3122	751 2925	726 2737	702 2559	-0,1 0	0 -3,7	-11,5 -23,6	-23,6 -40,4	-40,4	<b>55,-€</b>	<b>250,-€</b>	
<b>54P7RIT2</b> 7mmRem. Magnum	TrophyBondedTip 9,1/140	0,430	V[m/s] E[J]	960 4183	926 3891	893 3615	860 3356	828 3112	797 2881	766 2665	-0,5 0	0 -2,6	-8,5 -18,0	-18,0 -31,4	-31,4	<b>71,-€</b>	<b>320,-€</b>	
<b>54P7RIT1</b> 7mmRem. Magnum	TrophyBondedTip 10,4/160	0,520	V[m/s] E[J]	884 4052	857 3809	831 3579	805 3359	779 3150	754 2951	730 2762	-0,2 0	0 -3,3	-10,4 -21,6	-21,6 -37,0	-37,0	<b>71,-€</b>	<b>320,-€</b>	
<b>54P7STWTT1</b> 7mmSTW	TrophyBondedTip 10,4/160	0,520	V[m/s] E[J]	945 4630	917 4360	889 4102	862 3857	836 3624	810 3402	784 3191	-0,4 0	0 -2,7	-8,6 -18,1	-18,1 -31,3	-31,3	<b>88,-€</b>	<b>400,-€</b>	
<b>54P7WSMTT2</b> 7mmWin.Short- Magnum	TrophyBondedTip 9,1/140	0,430	V[m/s] E[J]	975 4317	941 4017	907 3734	874 3468	842 3217	810 2981	780 2758	-0,5 0	0 -2,5	-8,1 -17,3	-17,3 -30,1	-30,1	<b>71,-€</b>	<b>320,-€</b>	
<b>54P7WSMTT1</b> 7mmWin.Short- Magnum	TrophyBondedTip 10,4/160	0,520	V[m/s] E[J]	914 4336	887 4080	860 3836	834 3604	808 3383	782 3173	757 2973	-0,3 0	0 -3,0	-9,5 -19,7	-19,7 -34,0	-34,0	<b>71,-€</b>	<b>320,-€</b>	
<b>54P7WBTT1</b> 7mm Weatherb- Magnum	TrophyBondedTip 10,4/160	0,520	V[m/s] E[J]	945 4630	917 4360	889 4102	862 3857	836 3624	810 3402	784 3191	-0,4 0	0 -2,7	-8,6 -18,1	-18,1 -31,3	-31,3	<b>88,-€</b>	<b>400,-€</b>	
<b>54P308TT4</b> 308 Win.(7.62x51)	TrophyBondedTip 10,7/165	0,450	V[m/s] E[J]	878 4121	847 3836	817 3567	787 3313	758 3074	730 2848	702 2635	-0,2 0	0 -3,5	-10,9 -22,6	-22,6 -38,9	-38,9	<b>60,-€</b>	<b>270,-€</b>	
<b>54P308TT2</b> 308 Win.(7.62x51)	TrophyBondedTip 10,7/165	0,450	V[m/s] E[J]	823 3622	793 3365	764 3122	736 2894	708 2678	680 2475	654 2285	0,0 0	0 -4,2	-13,0 -26,7	-26,7 -45,7	-45,7	<b>60,-€</b>	<b>270,-€</b>	
<b>54P308TT1</b> 308 Win.(7.62x51)	TrophyBondedTip 11,7/180	0,500	V[m/s] E[J]	799 3721	772 3479	746 3250	721 3033	696 2827	672 2632	648 2449	0,1 0	0 -4,6	-13,8 -28,2	-28,2 -47,9	-47,9	<b>60,-€</b>	<b>270,-€</b>	
<b>54P3006TT2</b> 30-06Spring. (7.62x63)	TrophyBondedTip 10,7/165	0,450	V[m/s] E[J]	853 3895	823 3623	793 3366	764 3123	736 2895	708 2679	680 2476	-0,1 0	0 -3,8	-11,8 -24,3	-24,3 -41,8	-41,8	<b>60,-€</b>	<b>270,-€</b>	
<b>54P3006TT1</b> 30-06Spring. (7.62x63)	TrophyBondedTip 11,7/180	0,500	V[m/s] E[J]	823 3951	796 3698	770 3458	744 3230	719 3014	694 2809	670 2615	0,0 0	0 -4,2	-12,8 -26,1	-26,1 -44,6	-44,6	<b>60,-€</b>	<b>270,-€</b>	
<b>54P3006TT4</b> 30-06Spring. (7.62x63)	TrophyBondedTip 11,7/180	0,500	V[m/s] E[J]	878 4496	850 4216	823 3949	796 3696	770 3456	744 3228	719 3012	-0,2 0	0 -3,4	-10,7 -22,1	-22,1 -38,0	-38,0	<b>60,-€</b>	<b>270,-€</b>	
<b>54P300HTT1</b> 300 H&H Ma- gnum	TrophyBondedTip 11,7/180	0,500	V[m/s] E[J]	878 4496	850 4216	823 3949	796 3696	770 3456	744 3228	719 3012	-0,2 0	0 -3,4	-10,7 -22,1	-22,1 -38,0	-38,0	<b>80,-€</b>	<b>360,-€</b>	
<b>54P300WTT2</b> 300 Win.Magnum	TrophyBondedTip 10,7/165	0,450	V[m/s] E[J]	930 4622	898 4310	866 4014	836 3735	806 3472	776 3223	748 2989	-0,4 0	0 -2,9	-9,3 -19,5	-19,5 -33,7	-33,7	<b>73,-€</b>	<b>330,-€</b>	
<b>54P300WTT1</b> 300 Win.Magnum	TrophyBondedTip 11,7/180	0,500	V[m/s] E[J]	902 4749	874 4456	846 4178	819 3913	792 3662	766 3424	740 3197	-0,3 0	0 -3,1	-9,9 -20,6	-20,6 -35,5	-35,5	<b>73,-€</b>	<b>330,-€</b>	
<b>54P300WSMTT2</b> 300Win.ShortMa- gnum	TrophyBondedTip 10,7/165	0,450	V[m/s] E[J]	954 4868	921 4541	890 4233	859 3942	828 3668	798 3408	769 3163	-0,5 0	0 -2,6	-8,6 -18,1	-18,1 -31,5	-31,5	<b>73,-€</b>	<b>330,-€</b>	
<b>54P300WSMTT1</b> 300Win.ShortMa- gnum	TrophyBondedTip 11,7/180	0,500	V[m/s] E[J]	902 4749	874 4456	846 4178	819 3913	792 3662	766 3424	740 3197	-0,3 0	0 -3,1	-9,9 -20,6	-20,6 -35,5	-35,5	<b>73,-€</b>	<b>330,-€</b>	
<b>54P300WBTT1</b> 300Weatherby- Magnum	TrophyBondedTip 11,7/180	0,500	V[m/s] E[J]	945 5209	916 4893	887 4593	859 4307	832 4036	805 3779	778 3535	-0,4 0	0 -2,7	-8,7 -18,2	-18,2 -31,5	-31,5	<b>99,-€</b>	<b>450,-€</b>	
<b>54P300RUMTT1</b> 300Rem.UltraMa- gnum	TrophyBondedTip 11,7/180	0,500	V[m/s] E[J]	975 5550	946 5217	916 4901	888 4600	860 4314	832 4043	805 3785	-0,5 0	0 -2,4	-7,9 -16,7	-16,7 -29,0	-29,0	<b>80,-€</b>	<b>360,-€</b>	
<b>54P338FTT2</b> 338Federal	TrophyBondedTip 13,0/201	0,440	V[m/s] E[J]	802 4166	772 3860	742 3572	714 3301	686 3047	658 2808	631 2584	0,2 0	0 -6,4	-14,0 -28,7	-28,7 -49,0	-49,0	<b>63,-€</b>	<b>285,-€</b>	

V = Geschwindigkeit, E = Energie, GEE = Günstige Einschuss-Entfernung, UVP = Unverbindliche Preisempfehlung, VE = Verpackungseinheit (20 Stück)

Verkauf nur über den Fach- und Einzelhandel. Solange Vorrat reicht. Zwischenverkauf vorbehalten. Es gelten unsere Liefer- und Zahlungsbedingungen. Druckfehler vorbehalten!

**Helmut Hofmann GmbH Scheinbergweg 6-8 97638 Mellrichstadt Tel.09776/606-21 www.helmuthofmann.de**

# NOSLER PARTITION

Legendäre Doppelkern-Geschosskonstruktion. Die Bleikerne sind durch eine stabile, in den Geschossmantel integrierte Tombakzwischenwand voneinander getrennt. Der vordere Bleikern ist von einem sich zur Geschosspitze verjüngenden Geschossmantel umgeben und expandiert rasch und kontrolliert. Die starke Zwischenwand stoppt die Aufpilzung und der hintere Bleikern in der zweiten, mit einer starken Geschossmantelwandung versehenen Kammer, sorgt für eine hohe Eindringtiefe sowie hohe Ausschußwahrscheinlichkeit des aufgepilzten Geschosses mit sicheren Prischzeichen. Das Partition Jagdgeschoss hat sich millionenfach bewährt für die Jagd auf leichtes bis schweres Wild (je nach Kaliber) und liefert Restgewichte von ca. 60 % und mehr. Bevorzugt auf kurzen bis mittleren Entfernungen (bis ca. 200 Meter) einzusetzen.



hohe Eindringtiefe, hohe kontrollierte Energieabgabe, mittleres Restgewicht

## NOSLER PARTITION

Art.-Nr./ Kaliber	Geschossart/-gewicht (g/gr)	BC-Wert	V E	Entfernung in Meter							Trefferpunktlage in cm zur Visierlinie bei Fleckschuss							
				0	50	100	150	200	250	300	50	100	150	200	250	300	UVP/VE	UVP/100
<b>54P223Q</b> 223 Rem (5.56x45)	NoslerPartition 3,9/60	0,227	V[m/s] E[J]	963 1804	899 1572	838 1364	779 1179	722 1014	668 867	616 738	-0,4	0	-3,1	-10,3	-22,2	-39,6	<b>36,-€</b>	<b>160,-€</b>
<b>54P22250G</b> 22-250 Rem.	NoslerPartition 3,9/60	0,227	V[m/s] E[J]	1067 2213	998 1936	932 1690	869 1470	809 1273	751 1098	696 941	-0,7	0	-2,2	-7,6	-16,7	-30,2	<b>51,-€</b>	<b>230,-€</b>
<b>54P243E</b> 243 Win (6.16x51)	NoslerPartition 6,5/100	0,384	V[m/s] E[J]	869 2446	833 2248	798 2063	764 1890	730 1728	698 1578	666 1438	-0,1	0	-3,7	-11,6	-24,2	-41,7	<b>55,-€</b>	<b>270,-€</b>
<b>54P6C</b> 6mm Rem.	NoslerPartition 6,5/100	0,384	V[m/s] E[J]	945 2894	907 2667	870 2455	834 2256	799 2071	765 1897	732 1735	-0,4	0	-2,8	-9,2	-19,4	-33,7	<b>60,-€</b>	<b>275,-€</b>

V = Geschwindigkeit, E = Energie, GEE = Günstige Einschuss-Entfernung, UVP = Unverbindliche Preisempfehlung, VE = Verpackungseinheit (20 Stück)

Verkauf nur über den Fach- und Einzelhandel. Solange Vorrat reicht. Zwischenverkauf vorbehalten. Es gelten unsere Liefer- und Zahlungsbedingungen. Druckfehler vorbehalten!

Helmut Hofmann GmbH Scheinbergweg 6-8 97638 Mellrichstadt Tel.09776/606-21 [www.helmuthofmann.de](http://www.helmuthofmann.de)

# NOSLER PARTITION

Art.-Nr./ Kaliber	Geschossart/ -gewicht (g/gr)	BC-Wert	V E	Entfernung in Meter							Trefferpunktlage in cm zur Visierlinie bei Fleckschuss						UVP/VE	UVP/100
				0	50	100	150	200	250	300	50	100	150	200	250	300		
<b>54P270E</b> 270 Win.	NoslerPartition 9,7/150	0,466	V[m/s] E[J]	863 3618	833 3374	804 3144	776 2926	748 2720	721 2526	694 2342	-0,1	0	-3,7	-11,4	-23,5	-40,3	<b>62,-€</b>	<b>280,-€</b>
<b>54P270WSMC</b> 270 Win.ShortMa- gnum	NoslerPartition 9,7/150	0,466	V[m/s] E[J]	945 4341	914 4059	883 3792	853 3539	824 3300	795 3074	767 2860	-0,4	0	-2,7	-8,8	-18,5	-32,1	<b>71,-€</b>	<b>320,-€</b>
<b>54P7C</b> 7mmMauser(7x57)	NoslerPartition 9,1/140	0,434	V[m/s] E[J]	811 2983	780 2762	750 2555	721 2359	692 2175	664 2003	637 1842	0,1	0	-4,5	-13,7	-28,0	-47,8	<b>60,-€</b>	<b>270,-€</b>
<b>54P708A</b> 7mm-08 Rem.	NoslerPartition 9,1/140	0,435	V[m/s] E[J]	853 3305	822 3067	791 2841	761 2630	732 2430	703 2242	675 2066	-0,1	0	-3,8	-11,9	-24,5	-42,1	<b>64,-€</b>	<b>290,-€</b>
<b>54P280A</b> 280 Rem.	NoslerPartition 9,7/150	0,457	V[m/s] E[J]	881 3773	850 3516	821 3274	791 3045	763 2828	735 2624	707 2431	-0,2	0	-3,4	-10,8	-22,3	-38,5	<b>62,-€</b>	<b>280,-€</b>
<b>54P7RG</b> 7mmRem.Magnum	NoslerPartition 9,1/140	0,434	V[m/s] E[J]	960 4183	926 3893	893 3620	861 3363	829 3120	798 2892	768 2676	-0,5	0	-2,6	-8,5	-18,0	-31,3	<b>75,-€</b>	<b>340,-€</b>
<b>54P7RF</b> 7mmRem.Magnum	NoslerPartition 10,4/160	0,475	V[m/s] E[J]	899 4193	869 3921	840 3663	812 3418	784 3187	756 2968	730 2760	-0,3	0	-3,2	-10,1	-21,0	-36,2	<b>75,-€</b>	<b>340,-€</b>
<b>54P3030D</b> 30-30 Win.	NoslerPartition 11,0/170	0,254	V[m/s] E[J]	671 2478	624 2146	580 1852	538 1593	498 1369	462 1177	429 1015	1,2	0	-8,6	-25,6	-52,6	-91,0	<b>52,-€</b>	<b>230,-€</b>
<b>54P308S</b> 308 Win.(7.62x51)	NoslerPartition 9,7/150	0,387	V[m/s] E[J]	866 3643	830 3350	795 3076	762 2820	728 2580	696 2357	665 2149	-0,1	0	-3,8	-11,7	-24,3	-42,0	<b>60,-€</b>	<b>275,-€</b>
<b>54P308E</b> 308 Win.(7.62x51)	NoslerPartition 11,7/180	0,474	V[m/s] E[J]	783 3580	756 3333	729 3100	703 2879	677 2671	651 2475	627 2291	0,2	0	-4,9	-14,7	-29,9	-50,8	<b>62,-€</b>	<b>280,-€</b>
<b>54P3006F</b> 30-06Sring. (7.62x63)	NoslerPartition 11,7/180	0,474	V[m/s] E[J]	823 3951	795 3685	767 3432	740 3194	713 2968	687 2755	662 2554	0,0	0	-4,2	-12,9	-26,4	-45,1	<b>66,-€</b>	<b>300,-€</b>
<b>54P300HA</b> 300 H&H Magnum	NoslerPartition 11,7/180	0,356	V[m/s] E[J]	878 4496	839 4106	801 3743	764 3406	728 3093	693 2803	659 2534	-0,2	0	-3,7	-11,5	-24,0	-41,6	<b>88,-€</b>	<b>400,-€</b>
<b>54P300WK</b> 300Win.Magnum	NoslerPartition 10,7/165	0,409	V[m/s] E[J]	930 4622	894 4279	860 3957	827 3655	794 3371	762 3104	731 2854	-0,4	0	-2,9	-9,5	-19,9	-34,6	<b>78,-€</b>	<b>355,-€</b>
<b>54P300WD2</b> 300Win.Magnum	NoslerPartition 11,7/180	0,361	V[m/s] E[J]	902 4749	863 4347	825 3973	788 3624	752 3300	717 2999	683 2719	-0,3	0	-3,3	-10,6	-22,3	-38,7	<b>78,-€</b>	<b>355,-€</b>
<b>54P300WSMB</b> 300Win.ShortMa- gnum	NoslerPartition 11,7/180	0,474	V[m/s] E[J]	908 4814	878 4501	849 4206	820 3926	792 3660	764 3409	737 3172	-0,3	0	-3,1	-9,8	-20,5	-35,3	<b>82,-€</b>	<b>370,-€</b>
<b>54P300WBA</b> 300WeatherbyMa- gnum	NoslerPartition 11,7/180	0,474	V[m/s] E[J]	939 5142	908 4812	878 4500	849 4205	820 3925	792 3660	764 3409	-0,4	0	-2,8	-8,9	-18,7	-32,5	<b>114,-€</b>	<b>515,-€</b>
<b>54P300RUMC</b> 300Rem.UltraMa- gnum	NoslerPartition 13,0/200	0,480	V[m/s] E[J]	936 5676	906 5317	876 4976	847 4653	819 4346	791 4056	764 3781	-0,4	0	-2,8	-9,0	-18,9	-32,6	<b>88,-€</b>	<b>400,-€</b>
<b>54P338FB</b> 338Federal	NoslerPartition 13,6/210	0,400	V[m/s] E[J]	802 4374	769 4022	737 3693	705 3384	674 3097	645 2829	616 2580	0,2	0	-4,7	-14,3	-29,3	-50,3	<b>66,-€</b>	<b>300,-€</b>
<b>54P338A2</b> 338Win.Magnum	NoslerPartition 13,6/210	0,398	V[m/s] E[J]	863 5065	828 4668	794 4296	761 3947	729 3621	698 3316	667 3031	-0,1	0	-3,8	-11,8	-24,4	-42,0	<b>84,-€</b>	<b>380,-€</b>
<b>54P338B2</b> 338Win.Magnum	NoslerPartition 16,2/250	0,473	V[m/s] E[J]	811 5327	783 4964	755 4621	728 4297	702 3990	676 3701	651 3429	0,1	0	-4,4	-13,4	-27,4	-46,8	<b>84,-€</b>	<b>380,-€</b>
<b>54P338RUMA</b> 338Rem.UltraMa- gnum	NoslerPartition 13,6/210	0,400	V[m/s] E[J]	930 5883	894 5437	859 5018	824 4626	791 4259	758 3914	726 3591	-0,4	0	-3,0	-9,5	-20,0	-34,8	<b>105,-€</b>	<b>475,-€</b>
<b>54P375F</b> 375 H&HMagnum	NoslerPartition 19,4/299	0,398	V[m/s] E[J]	744 5378	712 4929	681 4510	651 4119	621 3756	593 3419	565 3109	0,5	0	-5,8	-17,4	-35,4	-60,3	<b>106,-€</b>	<b>480,-€</b>
<b>54P2506E</b> 25-06 Rem.	NoslerPartition 7,5/115	0,389	V[m/s] E[J]	924 3179	887 2931	851 2699	816 2481	782 2278	748 2087	716 1910	-0,3	0	-3,0	-9,8	-20,5	-35,6	<b>63,-€</b>	<b>285,-€</b>
<b>54P270P</b> 270 Win.	NoslerPartition 8,4/129	0,416	V[m/s] E[J]	933 3666	898 3398	864 3147	831 2911	799 2689	767 2480	736 2285	-0,4	0	-2,9	-9,3	-19,6	-34,1	<b>62,-€</b>	<b>280,-€</b>

V = Geschwindigkeit, E = Energie, GEE = Günstige Einschuss-Entfernung, UVP = Unverbindliche Preisempfehlung, VE = Verpackungseinheit (20 Stück)

Verkauf nur über den Fach- und Einzelhandel. Solange Vorrat reicht. Zwischenverkauf vorbehalten. Es gelten unsere Liefer- und Zahlungsbedingungen. Druckfehler vorbehalten!

**Helmut Hofmann GmbH Scheinbergweg 6-8 97638 Mellrichstadt Tel.09776/606-21 www.helmuthofmann.de**

# NOSLER ACCUBOND

Modernes Bleialuminiumkernverbundgeschoss mit Polymerspitze und Torpedohack. Die Verbundkonstruktion verhindert die ungewünschte Trennung von Geschosskern und Mantel und reduziert die Splitterwirkung (reduziert somit die unkontrollierte Hämatombildung). Dies führt zu einem Restgewicht von in der Regel mehr als 60 % und einer zuverlässigen Tiefenwirkung sowie hoher Ausschußwahrscheinlichkeit des voll expandierten (aufgepilzten) Geschosses. Die Polymerspitze sorgt beim Auftreffen auf das Zielmedium für eine kontrollierte und rasche Expansion/Aufpilzung – auch bei leichtem Wild, z.B. Rehwild. Durch die hohe Eigenpräzision eignet sich das Accubond Geschoss sehr gut für die Jagd auf lange Distanzen auf leichtes bis schweres Wild (Kaliberabhängig).



hohe Eindringtiefe, hohe kontrollierte Energieabgabe, mittleres Restgewicht

## NOSLER ACCUBOND

Art.-Nr./Kaliber	Geschossart/-gewicht (g/gr)	B C - Wert	V E	Entfernung in Meter							Trefferpunktlage in cm zur Visierlinie bei Fleckschuss							
				0	50	100	150	200	250	300	50	100	150	200	250	300	UVP/VE	UVP/100
54P3006A1 30-06Spring(7.62x63)	NoslerAccuBond 11,7/180	0,507	V[m/s] E[J]	823 3951	797 3702	771 3465	745 3239	720 3026	696 2823	672 2631	0,0	0	-4,2	-12,7	-26,0	-44,4	71,-€	320,-€
54P300WA1 300 Win.Magnum	NoslerAccuBond 11,7/180	0,507	V[m/s] E[J]	902 4749	874 4460	847 4185	820 3924	794 3676	768 3440	742 3216	-0,3	0	-3,1	-9,9	-20,5	-35,4	73,-€	330,-€
54P338FA1 338Federal	NoslerAccuBond 11,7/180	0,372	V[m/s] E[J]	863 4341	826 3978	790 3639	755 3323	720 3028	687 2755	655 2501	-0,1	0	-3,8	-12,0	-24,8	-42,9	63,-€	285,-€
54P338A3 338Win.Magnum	NoslerAccuBond 11,7/180	0,372	V[m/s] E[J]	951 5276	912 4851	874 4453	837 4083	800 3737	765 3414	730 3113	-0,4	0	-2,8	-9,1	-19,2	-33,5	82,-€	370,-€

V = Geschwindigkeit, E = Energie, GEE = Günstige Einschuss-Entfernung, UVP = Unverbindliche Preisempfehlung, VE = Verpackungseinheit (20 Stück)

# NOSLER BALLISTIC TIP HUNTING

Polymer-Spitz Jagdgeschoss mit hohen ballistischen Koeffizienten (aerodynamischer Form) für den Einsatz auch auf langen Distanzen. Durch den sich zur Geschosspitze verjüngenden, mit einem Bleikern verpressten Geschossmantel erfolgt nach dem Auftreffen auf das Zielmedium eine rapide, ausgeprägte Expansion/Aufpflanzung mit hoher, sofortiger Energieabgabe und mittlerer Tiefenwirkung. Bei stärkerem Wild ist nicht immer ein Ausschuss vorhanden. Die Restgewichte sind durch die Splitterabgabe des Geschosses teilweise geringer als 30 %. Sehr gut geeignet für die Trophäen- und Gebirgsjagd auf Schalenwild bis mittlerer Größe. Auf Grund der sehr guten Präzision wird diese Patrone zudem gerne als Matchpatrone genutzt.



mittlere Eindringtiefe, hohe Energieabgabe, geringes Restgewicht



## NOSLER BALLISTIC TIP HUNTING

Art.-Nr./ Kaliber	Geschossart/-gewicht (g/gr)	BC-Wert	V E	Entfernung in Meter							Trefferpunktlage in cm zur Visierlinie bei Fleckschuss						UVP/VE	UVP/100
				0	50	100	150	200	250	300	50	100	150	200	250	300		
<b>54P243J</b> 243Win.(6.16x51)	NoslerBallisticTip 6,2/95	0,378	V[m/s] E[J]	922 2618	884 2408	847 2211	811 2028	776 1856	742 1696	709 1547	-0,3	0	-3,1	-9,9	-20,8	-36,1	<b>48,-€</b>	<b>215,-€</b>
<b>54P2506D</b> 25-06 Rem.	NoslerBallisticTip 6,5/100	0,394	V[m/s] E[J]	981 3122	944 2886	907 2665	871 2459	836 2265	802 2083	768 1913	-0,5	0	-2,5	-8,1	-17,3	-30,4	<b>55,-€</b>	<b>250,-€</b>
<b>54P260B</b> 260 Rem.	NoslerBallisticTip 7,8/120	0,417	V[m/s] E[J]	899 3145	865 2913	832 2695	800 2490	769 2297	738 2117	708 1947	-0,3	0	-3,3	-10,4	-21,6	-37,4	<b>55,-€</b>	<b>250,-€</b>
<b>54P270F</b> 270 Win.	NoslerBallisticTip 8,4/130	0,432	V[m/s] E[J]	933 3666	899 3408	867 3165	835 2937	804 2721	773 2518	743 2327	-0,4	0	-2,9	-9,3	-19,5	-33,8	<b>53,-€</b>	<b>240,-€</b>
<b>54P270WSMB</b> 270 Win.ShortMa- gnum	NoslerBallisticTip 8,4/130	0,433	V[m/s] E[J]	1006 4263	971 3971	937 3697	903 3438	871 3194	839 2964	807 2747	-0,6	0	-2,2	-7,4	-15,8	-27,7	<b>62,-€</b>	<b>280,-€</b>
<b>54P708B</b> 7mm-08 Rem.	NoslerBallisticTip 9,1/140	0,485	V[m/s] E[J]	853 3305	825 3090	798 2887	770 2694	744 2511	718 2338	692 2174	-0,1	0	-3,7	-11,6	-23,9	-41,0	<b>53,-€</b>	<b>240,-€</b>
<b>54P280D</b> 280 Rem.	NoslerBallisticTip 9,1/140	0,485	V[m/s] E[J]	911 3769	882 3530	853 3304	825 3089	797 2886	770 2693	744 2510	-0,3	0	-3,0	-9,7	-20,2	-34,8	<b>53,-€</b>	<b>240,-€</b>
<b>54P7RH</b> 7mmRem.Magnum	NoslerBallisticTip 9,7/150	0,495	V[m/s] E[J]	922 4133	893 3878	865 3635	837 3405	810 3186	783 2979	756 2782	-0,4	0	-2,9	-9,3	-19,5	-33,6	<b>62,-€</b>	<b>280,-€</b>
<b>54P7WSMB</b> 7mmWin.ShortMa- gnum	NoslerBallisticTip 9,1/140	0,482	V[m/s] E[J]	1009 4619	977 4334	946 4065	916 3809	887 3567	858 3337	829 3120	-0,6	0	-2,1	-7,2	-15,3	-26,8	<b>72,-€</b>	<b>325,-€</b>
<b>54P308F</b> 308 Win.(7.62x51)	NoslerBallisticTip 9,7/150	0,435	V[m/s] E[J]	860 3592	828 3333	797 3090	767 2860	737 2644	708 2440	680 2249	-0,1	0	-3,7	-11,7	-24,1	-41,4	<b>51,-€</b>	<b>230,-€</b>
<b>54P3006P</b> 30-06Sring.(7.62x63)	NoslerBallisticTip 9,7/150	0,434	V[m/s] E[J]	887 3825	855 3552	823 3295	792 3053	762 2825	733 2610	704 2409	-0,2	0	-3,4	-10,7	-22,2	-38,3	<b>52,-€</b>	<b>235,-€</b>
<b>54P3006Q</b> 30-06Sring.(7.62x63)	NoslerBallisticTip 10,7/165	0,475	V[m/s] E[J]	853 3895	825 3637	796 3392	769 3161	742 2942	715 2734	689 2539	-0,1	0	-3,8	-11,7	-24,1	-41,2	<b>52,-€</b>	<b>235,-€</b>

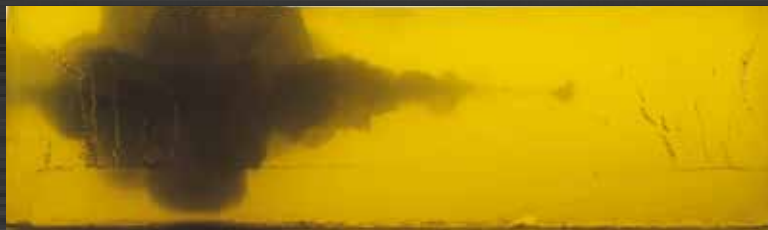
V = Geschwindigkeit, E = Energie, GEE = Günstige Einschuss-Entfernung, UVP = Unverbindliche Preisempfehlung, VE = Verpackungseinheit (20 Stück)

Verkauf nur über den Fach- und Einzelhandel. Solange Vorrat reicht. Zwischenverkauf vorbehalten. Es gelten unsere Liefer- und Zahlungsbedingungen. Druckfehler vorbehalten!

Helmut Hofmann GmbH Scheinbergweg 6-8 97638 Mellrichstadt Tel.09776/606-21 [www.helmuthofmann.de](http://www.helmuthofmann.de)

# SIERRA GAMEKING

Sehr präzises Bleikern-Mantelgeschoss mit Torpedoheck für die Jagd auf leichtes bis mittelschweres Wild, auch auf lange Distanzen. Rapide Expansion/Aufpflanzung, sofortige Energieabgabe bei mittlerer Tiefenwirkung. Bei stärkerem Wild ist nicht immer ein Ausschuss vorhanden. Die Fluchtstrecken sind in der Regel sehr gering.



mittlere Eindringtiefe, hohe Energieabgabe, mittleres Restgewicht

## SIERRA GAMEKING

Art.-Nr./Kaliber	Geschossart/-gewicht (g/gr)	BC-Wert	V E	Entfernung in Meter							Trefferpunktlage in cm zur Visierlinie bei Fleckschuss						UVP/VE	UVP/100
				0	50	100	150	200	250	300	50	100	150	200	250	300		
<b>54P243C</b> 243 Win (6.16x51)	SierraGameKing-BTHP 6,5/100	0,430	V[m/s] E[J]	902 2638	869 2450	837 2272	806 2105	775 1947	745 1799	716 1660	-0,3	0	-3,2	-10,2	-21,3	-36,8	<b>44,-€</b>	<b>200,-€</b>
<b>54P2506C</b> 25-06 Rem.	SierraGameKing-BTSP 7,6/117	0,410	V[m/s] E[J]	924 3235	889 2995	855 2769	821 2558	789 2359	757 2172	726 1997	-0,4	0	-3,0	-9,6	-20,2	-35,1	<b>49,-€</b>	<b>220,-€</b>
<b>54P260A</b> 260 Rem.	SierraGameKing-BTSP 9,1/140	0,416	V[m/s] E[J]	823 3073	791 2838	759 2617	729 2409	699 2215	669 2033	641 1863	0,1	0	-4,3	-13,2	-27,2	-46,6	<b>56,-€</b>	<b>255,-€</b>
<b>54P270D</b> 270 Win.	SierraGameKing-BTSP 8,4/130	0,436	V[m/s] E[J]	933 3666	900 3410	867 3170	836 2943	805 2729	774 2527	745 2337	-0,4	0	-2,9	-9,3	-19,4	-33,7	<b>49,-€</b>	<b>220,-€</b>
<b>54P270C</b> 270 Win.	SierraGameKing-BTSP 9,7/150	0,480	V[m/s] E[J]	863 3618	834 3381	806 3157	778 2945	751 2744	725 2553	699 2374	-0,1	0	-3,6	-11,3	-23,4	-40,1	<b>49,-€</b>	<b>220,-€</b>
<b>54P7RD</b> 7mmRem. Magnum	SierraGameKing-BTSP 9,7/150	0,436	V[m/s] E[J]	948 4369	915 4066	882 3781	850 3512	819 3259	788 3020	758 2794	-0,4	0	-2,7	-8,8	-18,6	-32,3	<b>60,-€</b>	<b>275,-€</b>
<b>54P7RE</b> 7mmRem. Magnum	SierraGameKing-BTSP 10,7/165	0,458	V[m/s] E[J]	899 4324	868 4033	838 3758	809 3498	780 3252	751 3020	724 2801	-0,3	0	-3,2	-10,2	-21,2	-36,5	<b>60,-€</b>	<b>275,-€</b>
<b>54P730A</b> 7-30 Waters	SierraGameKing-BTSP-FN 7,8/120	0,215	V[m/s] E[J]	823 2634	761 2255	702 1919	646 1624	593 1367	543 1145	496 957	0,2	0	-5,2	-16,3	-34,4	-60,8	<b>49,-€</b>	<b>220,-€</b>
<b>54P308C</b> 308 Win. (7.62x51)	SierraGameKing-BTSP 10,7/165	0,404	V[m/s] E[J]	823 3622	790 3337	758 3069	726 2819	695 2584	665 2365	636 2161	0,1	0	-4,3	-13,3	-27,4	-47,0	<b>49,-€</b>	<b>220,-€</b>
<b>54P3006G</b> 30-06Sring. (7.62x63)	SierraGameKing-BTSP 9,7/150	0,380	V[m/s] E[J]	887 3825	850 3515	814 3225	779 2954	745 2701	712 2466	680 2246	-0,2	0	-3,5	-11,0	-23,0	-39,7	<b>49,-€</b>	<b>220,-€</b>
<b>54P3006D</b> 30-06Sring. (7.62x63)	SierraGameKing-BTSP 10,7/165	0,404	V[m/s] E[J]	853 3895	820 3593	787 3310	754 3044	723 2795	692 2562	662 2344	-0,1	0	-3,9	-12,1	-25,0	-43,0	<b>49,-€</b>	<b>220,-€</b>

V = Geschwindigkeit, E = Energie, GEE = Günstige Einschuss-Entfernung, UVP = Unverbindliche Preisempfehlung, VE = Verpackungseinheit (20 Stück)  
Verkauf nur über den Fach- und Einzelhandel. Solange Vorrat reicht. Zwischenverkauf vorbehalten. Es gelten unsere Liefer- und Zahlungsbedingungen. Druckfehler vorbehalten!



# PREMIUM SAFARI



## TROPHY BONDED BEAR CLAW

Eine Legende unter den Jagdgeschossen und eines der bewährtesten Verbundgeschosskonstruktionen weltweit. Der Geschossbleikern wird mit dem starken Tombakmantel in einem aufwendigen Verfahren verschmolzen (bonded) um eine Trennung oder größere Absplitterungen der beiden Teile vor allem bei Knochentreffern auf starkes Wild zu vermeiden. Das sehr stabile Volltombakgeschossheck stoppt die kontrollierte Expansion/Aufpflanzung des Geschosses bei etwa 1,7-1,8 fachen Kaliberdurchmesser und sorgt in Verbindung mit der Verbundkonstruktion für ein sehr hohes Restgewicht von ca. 95 %. Die kontrollierte Energieabgabe und die exzellente Tiefenwirkung sorgen für eine hervorragende Wirkung im Zielmedium auf jagdlichen Distanzen bis ca. 300 Meter und ergeben eine sehr hohe Ausschusswahrscheinlichkeit mit sicheren Pirschzeichen. Dieses beliebte und bewährte Geschoss eignet sich hervorragend zur Jagd auf gefährliches sowie mittelstarkes und starkes Wild auf allen Kontinenten. Die vernickelten Hülsen bieten eine optimale Ladefähigkeit und erlauben schnelles Repetieren bei allen Witterungsbedingungen.



hohe Eindringtiefe, hohe kontrollierte Energieabgabe, hohes Restgewicht

## TROPHY BONDED BEAR CLAW

Art.-Nr./Kaliber	Geschossart/-gewicht (g/gr)	BC-Wert	V E	Entfernung in Meter							Trefferpunktlage in cm zur Visierlinie bei Fleckschuss							
				0	50	100	150	200	250	300	50	100	150	200	250	300	UVP/VE	UVP/100
54P375T1 375 H&HMagnum	TrophyBondedBearClaw 19,4/300	0,342	V[m/s] E[J]	732 5204	695 4697	660 4230	625 3800	592 3408	560 3050	529 2726	0,6	0	-6,3	-18,8	-38,4	-65,8	119,-€	540,-€
54P375T3 375 H&HMagnum	TrophyBondedBearClaw 19,4/300	0,342	V[m/s] E[J]	792 6107	754 5533	717 5001	681 4510	646 4058	612 3643	579 3264	0,3	0	-5,0	-15,3	-31,5	-54,3	138,-€	625,-€
54P416T1 416 Rigby	TrophyBondedBearClaw 25,9/400	0,374	V[m/s] E[J]	701 6372	668 5792	637 5256	606 4760	576 4304	548 3887	520 3507	0,8	0	-6,9	-20,5	-41,4	-70,6	310,-€	1.410,-€
54P416RT1 416Rem. Magnum	TrophyBondedBearClaw 25,9/400	0,373	V[m/s] E[J]	732 6938	698 6317	665 5740	634 5205	603 4712	573 4259	545 3845	0,6	0	-6,2	-18,4	-37,4	-63,9	202,-€	915,-€
54P458T1 458Win. Magnum	TrophyBondedBearClaw 25,9/400	0,353	V[m/s] E[J]	686 6098	652 5506	619 4962	587 4463	556 4007	526 3594	498 3222	1,0	0	-7,4	-21,9	-44,4	-75,7	178,-€	805,-€
54P458T2 458Win. Magnum	TrophyBondedBearClaw 32,4/500	0,282	V[m/s] E[J]	637 6577	596 5765	558 5040	521 4398	486 3835	455 3349	426 2935	1,5	0	-9,4	-27,9	-56,8	-97,5	175,-€	795,-€
54P470T1 470NitroExpress	TrophyBondedBearClaw 32,4/500	0,299	V[m/s] E[J]	655 6960	616 6155	579 5429	543 4778	509 4201	477 3692	448 3251	1,3	0	-8,7	-25,6	-52,1	-89,3	324,-€	1.470,-€

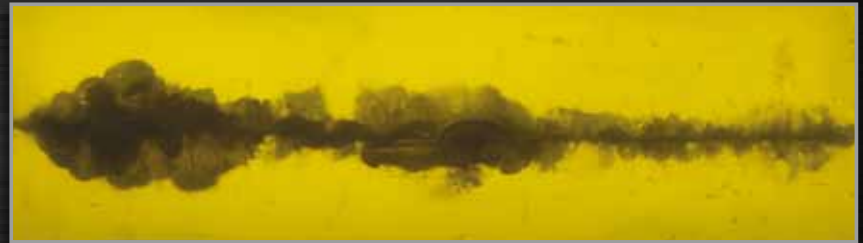
V = Geschwindigkeit, E = Energie, GEE = Günstige Einschuss-Entfernung, UVP = Unverbindliche Preisempfehlung, VE = Verpackungseinheit (20 Stück)

Verkauf nur über den Fach- und Einzelhandel. Solange Vorrat reicht. Zwischenverkauf vorbehalten. Es gelten unsere Liefer- und Zahlungsbedingungen. Druckfehler vorbehalten!

Helmut Hofmann GmbH Scheinbergweg 6-8 97638 Mellrichstadt Tel.09776/606-21 [www.helmuthofmann.de](http://www.helmuthofmann.de)

# TROPHY BONDED SLEDGEHAMMER

Verbundbleikerngeschoss mit starkem Bronzelegierungsgeschossmantel. Flachkopfdesign (Geschossboden ist offen) für ein gerades Eindringen und geringe Seitenablenkung auch bei Treffern auf starke Knochen. Der an der Geschosspitze extrem starke Mantel sorgt für die geringe Expansion des Geschosse und sorgt für eine sehr hohe Tiefenwirkung. Das Geschoss genießt unter Afrikajägern auf gefährliches Großwild eine sehr hohe Reputation.



hohe Eindringtiefe, minimale Expansion, hohes Restgewicht

## TROPHY BONDED SLEDGEHAMMER

Art.-Nr./Kaliber	Geschossart/-gewicht (g/gr)	BC-Wert	V E	Entfernung in Meter							Trefferpunktlage in cm zur Visierlinie bei Fleckschuss							
				0	50	100	150	200	250	300	50	100	150	200	250	300	UVP/VE	UVP/100
<b>54P375T2</b> 375 H&H Magnum	TrophyBondedSledgehammerSolid 19,4/300	0,253	V[m/s] E[J]	744 5378	694 4685	646 4064	601 3511	558 3023	517 2597	479 2230	0,6	0	-6,5	-19,8	-41,1	-71,5	<b>154,-€</b>	<b>700,-€</b>
<b>54P416T2</b> 416 Rigby	TrophyBondedSledgehammerSolid 25,9/400	0,273	V[m/s] E[J]	722 6766	677 5944	634 5204	592 4541	552 3951	514 3431	479 2979	0,8	0	-6,9	-20,8	-42,8	-74,0	<b>297,-€</b>	<b>1.350,-€</b>
<b>54P416RT2</b> 416 Rem. Magnum	TrophyBondedSledgehammerSolid 25,9/400	0,273	V[m/s] E[J]	732 6938	686 6100	642 5344	600 4666	560 4062	522 3528	486 3063	0,7	0	-6,7	-20,2	-41,5	-71,8	<b>200,-€</b>	<b>910,-€</b>
<b>54P458T3</b> 458 Win. Magnum	TrophyBondedSledgehammerSolid 32,4/500	0,328	V[m/s] E[J]	594 5725	561 5101	529 4537	499 4034	470 3587	444 3195	420 2857	2,0	0	-10,8	-31,4	-63,1	-107,3	<b>192,-€</b>	<b>960,-€</b>
<b>54P470T2</b> 470 Nitro Express	TrophyBondedSledgehammerSolid 32,4/500	0,280	V[m/s] E[J]	655 6960	614 6103	574 5336	536 4655	500 4056	467 3535	437 3090	1,4	0	-8,8	-26,2	-53,4	-91,8	<b>352,-€</b>	<b>1.600,-€</b>

V = Geschwindigkeit, E = Energie, GEE = Günstige Einschuss-Entfernung, UVP = Unverbindliche Preisempfehlung, VE = Verpackungseinheit (20 Stück)

Verkauf nur über den Fach- und Einzelhandel. Solange Vorrat reicht. Zwischenverkauf vorbehalten. Es gelten unsere Liefer- und Zahlungsbedingungen. Druckfehler vorbehalten!

Helmut Hofmann GmbH Scheinbergweg 6-8 97638 Mellrichstadt Tel.09776/606-21 [www.helmuthofmann.de](http://www.helmuthofmann.de)

# SWIFT A-FRAME

Das Geschoss besteht aus einem sehr starken, sich zur Geschößspitze verjüngenden Kupfermantel mit einem Quersteg der die kontrollierte Aufpilzung des Geschosses bei Erreichen des Steges auf ca. 2-fachen Kaliberdurchmesser stoppt. Diese Konstruktion hat eine sehr geringe Splitterabgabe und das hohe Geschößrestgewicht von ca. 95 % sorgt für eine hohe Tiefenwirkung und sehr große Ausschusswahrscheinlichkeit auch bei stärkstem Wild. Das Geschoss zeigt auch auf Entfernungen von ca. 400 Metern keinen Vollmanteleffekt sondern expandiert wie vom Hersteller gewünscht. In Verbindung mit abgestimmten Treibladungsmitteln und geladen in hochwertigen, vernickelten Messinghülsen für eine zuverlässige Patronenzufuhr sowie ein schnelles, reibungsloses Ausziehen der Hülsen erhalten Sie eine erstklassige Munition zur Jagd auf mittelstarkes bis starkes sowie gefährliches Wild.



hohe Eindringtiefe, hohe kontrollierte Energieabgabe, hohes Restgewicht

## SWIFT A-FRAME

Art.-Nr./Kaliber	Geschossart/-gewicht (g/gr)	BC-Wert	V E	Entfernung in Meter							Trefferpunktlage in cm zur Visierlinie bei Fleckschuss						UVP/VE	UVP/100
				0	50	100	150	200	250	300	50	100	150	200	250	300		
<b>54P375SA</b> 375 H&H Magnum	Swift A-Frame 19,4/300	0,325	V[m/s] E[J]	747 5423	708 4873	670 4368	634 3905	599 3483	565 3101	532 2756	0,5	0	-6,0	-18,1	-37,1	-63,8	<b>110,-€</b>	<b>500,-€</b>
<b>54P416RSA</b> 416 Rem. Magnum	Swift A-Frame 25,9/400	0,367	V[m/s] E[J]	732 6938	697 6307	664 5721	632 5180	601 4682	571 4224	542 3806	0,6	0	-6,2	-18,5	-37,6	-64,3	<b>220,-€</b>	<b>1.000,-€</b>
<b>54P416SA</b> 416 Rigby	Swift A-Frame 25,9/400	0,367	V[m/s] E[J]	716 6652	683 6041	650 5476	618 4954	587 4473	558 4034	529 3633	0,7	0	-6,5	-19,5	-39,6	-67,5	<b>317,-€</b>	<b>1.440,-€</b>
<b>54P458SA</b> 458 Win. Magnum	Swift A-Frame 32,4/500	0,361	V[m/s] E[J]	637 6577	605 5935	574 5347	545 4810	516 4323	490 3885	464 3493	1,4	0	-8,9	-26,0	-52,4	-89,0	<b>192,-€</b>	<b>870,-€</b>
<b>54P470SA</b> 470 Nitro Express	Swift A-Frame 32,4/500	0,364	V[m/s] E[J]	655 6960	623 6293	592 5680	562 5118	533 4606	506 4143	480 3726	1,3	0	-8,3	-24,3	-49,0	-83,2	<b>363,-€</b>	<b>1.650,-€</b>

V = Geschwindigkeit, E = Energie, GEE = Günstige Einschuss-Entfernung, UVP = Unverbindliche Preisempfehlung, VE = Verpackungseinheit (20 Stück)

Verkauf nur über den Fach- und Einzelhandel. Solange Vorrat reicht. Zwischenverkauf vorbehalten. Es gelten unsere Liefer- und Zahlungsbedingungen. Druckfehler vorbehalten!

**Helmut Hofmann GmbH Scheinbergweg 6-8 97638 Mellrichstadt Tel.09776/606-21 www.helmuthofmann.de**



Natürlich bleifrei!  
 Natürlich splitterfrei!

# BARNES TRIPLE-SHOCK X BULLET

Barnes, seit 1974 Erfahrung in der Fertigung von bleifreien Jagdgeschossen. Das TSX ist ein gepresstes Vollkupferhohlspitzgeschoss mit vier Entlastungsrillen am Geschosskörper für eine hervorragende Eigenpräzision auch auf langen Distanzen, sowie reduzierten Reibungsflächen für weniger Ablagerungen im Lauf. Millionenfach bewährt und unter Afrikajägern wegen seiner hervorragenden Wirkung sehr beliebt. Kontrollierte Expansion auch bei Knochentreffern, hohe Eindringtiefe mit gleichmäßiger Energieabgabe und maximalem Restgewicht von nahezu immer 100 %. Je nach Kaliber einsetzbar für die Jagd auf leichtes bis zu starken gefährlichen Wild. Durch die hohe Präzision auch auf langen Distanzen einsetzbar – Kaliberabhängig (siehe Vital-Shok Linie bzw. Barnes Vor-Tx Muntionslinie).



hohe Eindringtiefe, hohe kontrollierte Energieabgabe, hohes Restgewicht



## BARNES TRIPLE-SHOCK X BULLET

Art.-Nr./ Kaliber	Geschossart/ -gewicht (g/gr)	BC-Wert	V E	Entfernung in Meter							Trefferpunktlage in cm zur Visierlinie bei Fleckschuss							
				0	50	100	150	200	250	300	50	100	150	200	250	300	UVP/VE	UVP/100
<b>54P375H</b> 375 H&H Magnum	BarnesTriple-ShockXBullet 19,4/300	0,357	V[m/s] E[J]	753 5512	717 5003	683 4532	649 4096	616 3695	585 3327	555 2990	0,5	0	-5,7	-17,3	-35,4	-60,6	<b>106,-€</b>	<b>480,-€</b>
<b>54P416D</b> 416 Rigby	BarnesTriple-ShockXBullet 25,9/400	0,392	V[m/s] E[J]	732 6938	700 6346	668 5794	638 5280	609 4805	580 4365	553 3961	0,6	0	-6,1	-18,2	-36,9	-63,0	<b>317,-€</b>	<b>1.440,-€</b>
<b>54P416RB</b> 416 Rem. Magnum	BarnesTriple-ShockXBullet 25,9/400	0,392	V[m/s] E[J]	722 6766	691 6185	660 5644	630 5142	601 4676	572 4247	545 3853	0,7	0	-6,3	-18,8	-38,1	-64,9	<b>220,-€</b>	<b>1.000,-€</b>
<b>54P458D</b> 458 Win. Magnum	BarnesTriple-ShockXBullet 32,4/500	0,412	V[m/s] E[J]	625 6328	597 5780	570 5274	545 4807	520 4378	496 3986	473 3631	1,5	0	-9,1	-26,4	-52,8	-89,3	<b>192,-€</b>	<b>870,-€</b>
<b>54P470C</b> 470 Nitro Express	BarnesTriple-ShockXBullet 32,4/500	0,363	V[m/s] E[J]	655 6960	623 6291	592 5676	562 5113	533 4601	505 4137	479 3720	1,3	0	-8,3	-24,3	-49,0	-83,3	<b>344,-€</b>	<b>1.560,-€</b>

V = Geschwindigkeit, E = Energie, GEE = Günstige Einschuss-Entfernung, UVP = Unverbindliche Preisempfehlung, VE = Verpackungseinheit (20 Stück)  
 Verkauf nur über den Fach- und Einzelhandel. Solange Vorrat reicht. Zwischenverkauf vorbehalten. Es gelten unsere Liefer- und Zahlungsbedingungen. Druckfehler vorbehalten!

Helmut Hofmann GmbH Scheinbergweg 6-8 97638 Mellrichstadt Tel.09776/606-21 www.helmuthofmann.de

# BARNES SOLID



Natürlich bleifrei!  
Natürlich splitterfrei!

Massives, bleifreies Jagdgeschoss aus einer Kupfer-Zink-Aluminium Legierung. Flachkopfdesign für ein gerades Eindringen in das Zielmedium und sehr geringe Seitenablenkung auch bei Treffern auf starke Knochen. Das Restgewicht von nahezu immer 100 % sichert die extreme, gewünschte Tiefenwirkung. Perfekt für starkes, gefährliches Wild.



hohe Eindringtiefe, geringe Expansion, hohes Restgewicht

## BARNES SOLID

Art.-Nr./Kaliber	Geschossart/-gewicht (g/gr)	BC-Wert	V E	Entfernung in Meter							Trefferpunktlage in cm zur Visierlinie bei Fleckschuss						UVP/VE	UVP/100
				0	50	100	150	200	250	300	50	100	150	200	250	300		
<b>54P375J</b> 375 H&HMagnum	BarnesBandedSolid 19,4/300	0,307	V[m/s] E[J]	762 5646	720 5047	680 4499	641 3998	604 3544	568 3134	533 2766	0,5	0	-5,8	-17,5	-36,0	-62,1	<b>154,-€</b>	<b>700,-€</b>
<b>54P416RC</b> 416Rem. Magnum	BarnesBandedSolid 25,9/400	0,388	V[m/s] E[J]	732 6938	699 6340	668 5783	637 5265	608 4786	579 4344	551 3937	0,6	0	-6,1	-18,2	-37,0	-63,2	<b>200,-€</b>	<b>910,-€</b>
<b>54P416E</b> 416 Rigby	BarnesBandedSolid 25,9/400	0,388	V[m/s] E[J]	732 6938	699 6340	668 5783	637 5265	608 4786	579 4344	551 3937	0,6	0	-6,1	-18,2	-37,0	-63,2	<b>297,-€</b>	<b>1.350,-€</b>
<b>54P470D</b> 470NitroEx- press	BarnesBandedSolid 32,4/500	0,243	V[m/s] E[J]	655 6960	607 5981	562 5120	519 4371	480 3730	444 3189	412 2746	1,4	0	-9,2	-27,5	-56,5	-98,0	<b>352,-€</b>	<b>1.600,-€</b>

V = Geschwindigkeit, E = Energie, GEE = Günstige Einschuss-Entfernung, UVP = Unverbindliche Preisempfehlung, VE = Verpackungseinheit (20 Stück)

# FUSION



Verkauf nur über den Fach- und Einzelhandel. Solange Vorrat reicht. Zwischenverkauf vorbehalten. Es gelten unsere Liefer- und Zahlungsbedingungen. Druckfehler vorbehalten!

Helmut Hofmann GmbH Scheinbergweg 6-8 97638 Mellrichstadt Tel. 09776/606-21 [www.helmuthofmann.de](http://www.helmuthofmann.de)

# FEDERAL FUSION

Die elektrochemische Fusion des Bleikerns und des ihn umgebenden, fest verbunden Geschossmantels führte zur Namensgebung dieser modernen Munitionslinie. Die Verbundkonstruktion verhindert ein Abspalten von Splintern oder größeren Geschossteilen sowie die ungewünschte Kern-Manteltrennung. Gleichmäßiges Aufpilzen, hohe Energieabgabe und Tiefenwirkung sowie eine hohe Eigenpräzision zeichnen diese Munition aus. Durch das hohe Restgewicht von in der Regel mehr als 70 % ergibt sich eine hohe Ausschusswahrscheinlichkeit durch ein voll aufgepilztes Geschoss mit ca. 2-fachen Kaliberdurchmesser und dadurch sichere Pirschzeichen und gute Schweissbildung. Geringe Wildbretentwertung auch bei „schnellen“ Kalibern.



## FEDERAL FUSION

Art.-Nr./ Kaliber	Geschossart/ -gewicht (g/gr)	BC-Wert	V E	Entfernung in Meter							Trefferpunktlage in cm zur Visierlinie bei Fleckschuss							
				0	50	100	150	200	250	300	50	100	150	200	250	300	UVP/VE	UVP/100
<b>54F223FS1</b> 223Rem. (5.56x45mm)	Fusion 4,0/62	0,310	V[m/s] E[J]	914 1680	869 1516	824 1366	781 1227	740 1099	699 982	660 875	-0,3	0	-3,3	-10,7	-22,5	-39,4	<b>27,-€</b>	<b>125,-€</b>
<b>54F22250FS1</b> 22-250Rem.	Fusion 3,6/55	0,157	V[m/s] E[J]	1113 2207	1011 1821	916 1495	827 1218	743 984	664 786	590 621	-0,7	0	-2,2	-8,1	-18,4	-34,3	<b>30,-€</b>	<b>140,-€</b>
<b>54F243FS1</b> 243Win.(6.16x51)	Fusion 6,2/95	0,376	V[m/s] E[J]	908 2540	871 2334	834 2142	798 1962	763 1794	729 1637	696 1492	-0,3	0	-3,2	-10,3	-21,6	-37,6	<b>28,-€</b>	<b>130,-€</b>
<b>54F2506FS1</b> 25-06Rem.	Fusion 7,8/120	0,468	V[m/s] E[J]	908 3209	878 2998	848 2799	819 2610	791 2432	763 2263	735 2103	-0,3	0	-3,1	-9,8	-20,5	-35,4	<b>42,-€</b>	<b>190,-€</b>
<b>54F260FS1</b> 260 Rem.	Fusion 7,8/120	0,390	V[m/s] E[J]	899 3145	863 2897	828 2666	793 2449	760 2246	727 2057	695 1880	-0,3	0	-3,3	-10,5	-22,0	-38,1	<b>44,-€</b>	<b>200,-€</b>
<b>54F6555FS1</b> 6.5x55Swedish	Fusion 9,1/140	0,440	V[m/s] E[J]	771 2699	742 2497	713 2308	685 2130	658 1962	631 1806	605 1660	0,3	0	-5,1	-15,5	-31,6	-53,8	<b>42,-€</b>	<b>190,-€</b>
<b>54F270FS1</b> 270 Win.	Fusion 8,4/130	0,400	V[m/s] E[J]	930 3642	894 3366	859 3107	824 2864	791 2636	758 2423	726 2223	-0,4	0	-3,0	-9,5	-20,0	-34,8	<b>30,-€</b>	<b>140,-€</b>
<b>54F270FS2</b> 270 Win.	Fusion 9,7/150	0,471	V[m/s] E[J]	869 3669	839 3425	811 3195	782 2976	755 2770	728 2575	701 2390	-0,2	0	-3,6	-11,1	-23,0	-39,5	<b>30,-€</b>	<b>140,-€</b>
<b>54F270WSMFS1</b> 270WinShortMa- gnum	Fusion 9,7/150	0,499	V[m/s] E[J]	933 4230	904 3971	875 3726	848 3493	820 3271	793 3061	767 2862	-0,4	0	-2,8	-9,0	-18,9	-32,6	<b>51,-€</b>	<b>230,-€</b>
<b>54F708FS2</b> 7mm-08Rem.	Fusion 7,8/120	0,335	V[m/s] E[J]	914 3252	872 2958	831 2685	791 2433	752 2199	714 1983	677 1784	-0,3	0	-3,3	-10,5	-22,0	-38,3	<b>42,-€</b>	<b>190,-€</b>
<b>54F708FS1</b> 7mm-08Rem.	Fusion 9,1/140	0,390	V[m/s] E[J]	869 3424	833 3151	799 2896	765 2657	732 2433	700 2224	669 2030	-0,1	0	-3,7	-11,6	-24,1	-41,6	<b>42,-€</b>	<b>190,-€</b>
<b>54F280FS1</b> 280 Rem.	Fusion 9,1/140	0,485	V[m/s] E[J]	911 3769	882 3530	853 3304	825 3089	797 2886	770 2693	744 2510	-0,3	0	-3,0	-9,7	-20,2	-34,8	<b>49,-€</b>	<b>220,-€</b>
<b>54F7RF51</b> 7mmRem.Magnum	Fusion 9,7/150	0,509	V[m/s] E[J]	930 4202	901 3950	874 3710	846 3482	820 3266	793 3060	768 2864	-0,4	0	-2,8	-9,1	-19,0	-32,7	<b>41,-€</b>	<b>185,-€</b>
<b>54F7RF52</b> 7mmRem.Magnum	Fusion 11,3/175	0,537	V[m/s] E[J]	841 4014	816 3777	791 3550	767 3335	743 3129	719 2934	696 2748	-0,1	0	-3,9	-11,9	-24,4	-41,6	<b>41,-€</b>	<b>185,-€</b>
<b>54F7WSMFS1</b> 7mmWin.ShortMa- gnum	Fusion 9,7/150	0,515	V[m/s] E[J]	945 4341	917 4085	889 3841	862 3610	835 3389	809 3180	783 2980	-0,4	0	-2,7	-8,6	-18,1	-31,3	<b>51,-€</b>	<b>230,-€</b>
<b>54F76239FS1</b> 7.62x39mmSoviet	Fusion 8,0/123	0,297	V[m/s] E[J]	716 2045	675 1815	635 1606	596 1418	559 1248	524 1096	491 963	0,8	0	-6,9	-20,7	-42,3	-72,9	<b>36,-€</b>	<b>160,-€</b>
<b>54F3030FS1</b> 30-30 Win.	Fusion 9,7/150	0,268	V[m/s] E[J]	728 2580	682 2262	638 1977	595 1721	554 1493	516 1294	480 1120	0,7	0	-6,8	-20,5	-42,2	-73,1	<b>26,-€</b>	<b>115,-€</b>
<b>54F3030FS2</b> 30-30Win.	Fusion 11,0/170	0,313	V[m/s] E[J]	671 2478	633 2206	596 1959	561 1735	528 1535	496 1357	467 1200	1,2	0	-8,1	-23,9	-48,6	-83,2	<b>26,-€</b>	<b>115,-€</b>
<b>54F308FS1</b> 308 Win(7.62x51mm)	Fusion 9,7/150	0,414	V[m/s] E[J]	860 3592	826 3321	794 3066	762 2826	731 2601	701 2391	672 2194	-0,1	0	-3,8	-11,8	-24,4	-41,9	<b>30,-€</b>	<b>140,-€</b>

V = Geschwindigkeit, E = Energie, GEE = Günstige Einschuss-Entfernung, UVP = Unverbindliche Preisempfehlung, VE = Verpackungseinheit (20 Stück)

Verkauf nur über den Fach- und Einzelhandel. Solange Vorrat reicht. Zwischenverkauf vorbehalten. Es gelten unsere Liefer- und Zahlungsbedingungen. Druckfehler vorbehalten!

Helmut Hofmann GmbH Scheinbergweg 6-8 97638 Mellrichstadt Tel.09776/606-21 www.helmuthofmann.de



# FEDERAL FUSION

Art.-Nr./ Kaliber	Geschossart/ -gewicht (g/gr)	BC-Wert	V E	Entfernung in Meter							Trefferpunktlage in cm zur Visierlinie bei Fleckschuss							
				0	50	100	150	200	250	300	50	100	150	200	250	300	UVP/VE	UVP/100
<b>54F308FS2</b> 308Win.(7.62x51mm)	Fusion 10,7/165	0,446	V[m/s] E[J]	823 3622	793 3363	764 3118	735 2888	707 2671	679 2466	652 2275	0,0	0	-4,3	-13,0	-26,8	-45,8	<b>30,-€</b>	<b>140,-€</b>
<b>54F308FS3</b> 308Win.(7.62x51mm)	Fusion 11,7/180	0,503	V[m/s] E[J]	792 3664	766 3427	741 3202	716 2988	691 2786	667 2595	643 2414	0,2	0	-4,7	-14,1	-28,7	-48,8	<b>30,-€</b>	<b>140,-€</b>
<b>54F3006FS1</b> 30-06Spring.(7.62x63mm)	Fusion 9,7/150	0,410	V[m/s] E[J]	884 3799	850 3512	817 3243	784 2990	753 2753	721 2531	691 2323	-0,2	0	-3,5	-10,9	-22,7	-39,2	<b>30,-€</b>	<b>140,-€</b>
<b>54F3006FS2</b> 30-06Spring.(7.62x63mm)	Fusion 10,7/165	0,454	V[m/s] E[J]	850 3868	820 3599	791 3346	762 3106	734 2880	706 2667	679 2467	-0,1	0	-3,8	-11,9	-24,5	-42,0	<b>30,-€</b>	<b>140,-€</b>
<b>54F3006FS3</b> 30-06Spring(7.62x63mm)	Fusion 11,7/180	0,498	V[m/s] E[J]	823 3951	796 3697	770 3456	744 3227	718 3010	693 2805	669 2611	0,0	0	-4,2	-12,8	-26,1	-44,6	<b>30,-€</b>	<b>140,-€</b>
<b>54F300WFS1</b> 300WinMagnum	Fusion 9,7/150	0,410	V[m/s] E[J]	975 4625	939 4289	904 3972	869 3675	836 3396	803 3134	771 2888	-0,5	0	-2,5	-8,2	-17,5	-30,5	<b>42,-€</b>	<b>190,-€</b>
<b>54F300WFS2</b> 300WinMagnum	Fusion 10,7/165	0,449	V[m/s] E[J]	939 4713	907 4395	875 4094	844 3811	814 3542	784 3289	755 3050	-0,4	0	-2,8	-9,0	-19,0	-32,9	<b>42,-€</b>	<b>190,-€</b>
<b>54F300WFS3</b> 300WinMagnum	Fusion 11,7/180	0,485	V[m/s] E[J]	902 4749	873 4447	844 4161	816 3889	789 3632	762 3388	736 3157	-0,3	0	-3,1	-10,0	-20,7	-35,7	<b>42,-€</b>	<b>190,-€</b>
<b>54F338FFS2</b> 338Federal	Fusion 13,0/200	0,416	V[m/s] E[J]	823 4391	791 4054	759 3738	729 3442	699 3164	669 2904	641 2661	0,1	0	-4,3	-13,2	-27,2	-46,6	<b>44,-€</b>	<b>200,-€</b>
<b>54F338FS1</b> 338Win.Magnum	Fusion 14,6/225	0,486	V[m/s] E[J]	869 5503	840 5149	812 4813	785 4494	758 4192	732 3906	706 3635	-0,2	0	-3,5	-11,1	-22,9	-39,2	<b>70,-€</b>	<b>320,-€</b>
<b>54F35FS1</b> 35Whelen	Fusion 13,0/180	0,343	V[m/s] E[J]	853 4722	814 4293	775 3895	737 3526	701 3185	665 2870	631 2580	-0,1	0	-4,0	-12,6	-26,1	-45,2	<b>55,-€</b>	<b>250,-€</b>
<b>54F4570FS1</b> 45-70Gouvernement	Fusion 19,4/300	0,290	V[m/s] E[J]	564 3092	528 2709	494 2371	462 2077	433 1825	407 1612	385 1438	2,5	0	-12,6	-36,6	-73,8	-125,7	<b>58,-€</b>	<b>260,-€</b>

V = Geschwindigkeit, E = Energie, GEE = Günstige Einschuss-Entfernung, UVP = Unverbindliche Preisempfehlung, VE = Verpackungseinheit (20 Stück)



## A: Einzigartige Bleigeschossspitze

Sorgt für eine weitestgehende, gleichbleibende Geschoss-expansion auf weite Distanzen und die nötige Belastbarkeit auf Kurzdistanzen.

## B: Formgepresster Kern

Bietet eine Kombination von Geschossaufpflzung und Festigkeit wie kein anderes Jagdgeschoss bevor!

## C: Molekular verschmolzener Verbundmantel

Verhindert eine Aufsplitterung von Geschossteilen und gewährleistet ein hohes Restgewicht!

## D: Optimiertes „Torpedo-Heck“ Profil

Erhöht aerodynamische Effizienz um die bestmögliche Präzision auf mittlerer bis hoher Distanz zu garantieren!

mittlere Eindringtiefe, hohe Energieabgabe, hohes Restgewicht



# FUSION LITE

Effektive, rückschlagreduzierte Patrone für Schützen mit Problemen in der Rückstossbewältigung (durch z.B. Unfallfolgen, gesundheitliche Einschränkungen). Ideal auch zur Reduzierung von ungewollten „Verreißen“, „Mucken“ etc.. Spezielle Treibladungsmittel erlauben den Einsatz von Standardgeschossgewichten bei reduziertem Rückstoss (bis zu 50 %). Einsetzbar bis ca. 200 Meter auf leichtes bis mittelschweres Schalenwild. Bitte beachten Sie die Jagdgesetze im Bezug auf die vorgeschriebenen Mindestenergiewerte für die Hochwildjagd.

## FUSION LITE - RÜCKSTOSSREDUZIERT

Art.-Nr./ Kaliber	Geschossart/ -gewicht (g/gr)	BC-Wert	V E	Entfernung in Meter							Trefferpunktlage in cm zur Visierlinie bei Fleckschuss						UVP/VE	UVP/100
				0	50	100	150	200	250	300	50	100	150	200	250	300		
54F270FSLR1 270 Win.	Fusion 9,4/145	0,410	V[m/s] E[J]	671 2113	642 1934	613 1768	586 1613	559 1471	534 1339	509 1219	1,1	0	-7,6	-22,3	-44,9	-76,1	36,-€	160,-€
54F308FSLR1 308 Win(7.62x51mm)	Fusion 11,0/170	0,284	V[m/s] E[J]	610 2048	570 1793	533 1567	498 1368	466 1195	436 1046	409 922	1,9	0	-10,5	-30,9	-62,6	-107,2	31,-€	140,-€
54F3006FSLR1 30-06Spring. (7.62x63mm)	Fusion 11,0/170	0,284	V[m/s] E[J]	610 2048	570 1793	533 1567	498 1368	466 1195	436 1046	409 922	1,9	0	-10,5	-30,9	-62,6	-107,2	31,-€	140,-€

V = Geschwindigkeit, E = Energie, GEE = Günstige Einschuss-Entfernung, UVP = Unverbindliche Preisempfehlung, VE = Verpackungseinheit (20 Stück)

### Fusion Lite vs. Fusion



**FUSION LITE®**  
30-06 170 GR.



**FUSION®**  
30-06 180 GR.

Rückstoss





Verkauf nur über den Fach- und Einzelhandel. Solange Vorrat reicht. Zwischenverkauf vorbehalten. Es gelten unsere Liefer- und Zahlungsbedingungen. Druckfehler vorbehalten!

Helmut Hofmann GmbH Scheinbergweg 6-8 97638 Mellrichstadt Tel.09776/606-21 [www.helmuthofmann.de](http://www.helmuthofmann.de)

# FUSION SAFARI

Weiterentwicklung der Fusion Jagdgeschosslinie für gängige Großwildkaliber. Ausgelegt für starkes, gefährliches und „schusshartes“ Wild. Sehr gute Stoppwirkung, hohes Restgewicht und gute Tiefenwirkung.



hohe Eindringtiefe, hohe Energieabgabe, hohes Restgewicht

## FUSION SAFARI

Art.-Nr./ Kaliber	Geschossart/ -gewicht (g/gr)	BC-Wert	V E	Entfernung in Meter							Trefferpunktlage in cm zur Visierlinie bei Fleckschuss						UVP/VE	UVP/100
				0	50	100	150	200	250	300	50	100	150	200	250	300		
<b>54F375FS1</b> 375H&H Magnum	Fusion 19,4/300	0,340	V[m/s] E[J]	744 5378	707 4856	671 4373	636 3930	602 3523	569 3153	538 2817	0,6	0	-6,0	-18,1	-36,9	-63,4	<b>93,-€</b>	<b>420,-€</b>
<b>54F416RFS1</b> 416Rem. Magnum	Fusion 25,9/400	0,370	V[m/s] E[J]	732 6938	698 6312	665 5731	633 5193	602 4697	572 4242	543 3825	0,6	0	-6,2	-18,5	-37,5	-64,1	<b>119,-€</b>	<b>540,-€</b>
<b>54F416FS1</b> 416 Rigby	Fusion 25,9/400	0,370	V[m/s] E[J]	716 6652	683 6046	650 5485	619 4966	588 4488	559 4051	531 3652	0,7	0	-6,5	-19,5	-39,5	-67,4	<b>141,-€</b>	<b>640,-€</b>
<b>54F458FS1</b> 458Win.Magnum	Fusion 32,4/500	0,280	V[m/s] E[J]	637 6577	596 5760	557 5030	520 4385	486 3820	453 3333	424 2919	1,5	0	-9,5	-28,0	-57,0	-97,8	<b>130,-€</b>	<b>590,-€</b>

V = Geschwindigkeit, E = Energie, GEE = Günstige Einschuss-Entfernung, UVP = Unverbindliche Preisempfehlung, VE = Verpackungseinheit (20 Stück)



Verkauf nur über den Fach- und Einzelhandel. Solange Vorrat reicht. Zwischenverkauf vorbehalten. Es gelten unsere Liefer- und Zahlungsbedingungen. Druckfehler vorbehalten!

Helmut Hofmann GmbH Scheinbergweg 6-8 97638 Mellrichstadt Tel.09776/606-21 [www.helmuthofmann.de](http://www.helmuthofmann.de)

# POWER SHOK



# FEDERAL POWER SHOK

Klassische, günstige Teilmantelmunitionslinie mit breiter Kaliberabdeckung und einer großen Auswahl an Geschossgewichten. Diese Munition zählt zu den meistverkauften Weltweit und eignet sich je nach Kaliber zur Jagd auf von leichten bis zu schwerem Wild. Durch den attraktiven Preis wird diese Munition sehr gerne für das Training in Schießkinoanlagen sowie auf den „laufenden Keiler“ verwendet. Durch den Tombakmantel, aus dessen Material auch viele Premiumjagdgeschosse hergestellt werden, erübrigt sich, anders als z.B. bei beschichteten Trainingsgeschossen, ein Zwischenreinigen und/oder erneutes Einschießen der Waffe vor der Jagdausübung.

## FEDERAL POWER SHOK

Art.-Nr./ Kaliber	Geschossart/ -gewicht (g/gr)	BC-Wert	V E	Entfernung in Meter							Trefferpunktlage in cm zur Visierlinie bei Fleckschuss						UVP/VE	UVP/100
				0	50	100	150	200	250	300	50	100	150	200	250	300		
<b>54222A</b> 222 Rem (5.56x43)	SoftPoint 3,2/50	0,184	V[m/s] E[J]	957 1485	879 1251	804 1048	733 872	666 720	603 589	544 479	-0,3	0	-3,5	-11,6	-25,2	-45,5	<b>18,-€</b>	<b>82,-€</b>
<b>5422250A</b> 22-250 Rem.	SoftPoint 3,6/55	0,208	V[m/s] E[J]	1113 2207	1035 1909	961 1684	892 1417	825 1214	761 1033	701 875	-0,8	0	-1,9	-6,9	-15,5	-28,3	<b>25,-€</b>	<b>110,-€</b>
<b>54223A</b> 223 Rem (5.56x45)	SoftPoint 3,6/55	0,222	V[m/s] E[J]	988 1739	921 1512	857 1310	796 1130	738 970	681 828	628 703	-0,5	0	-2,9	-9,6	-20,9	-37,5	<b>20,-€</b>	<b>90,-€</b>
<b>54223L</b> 223 Rem (5.56x45)	SoftPoint 4,2/64	0,256	V[m/s] E[J]	930 1793	874 1584	820 1396	768 1225	718 1071	670 932	624 809	-0,3	0	-3,4	-10,9	-23,1	-40,9	<b>19,-€</b>	<b>85,-€</b>
<b>54243AS</b> 243 Win (6.16x51)	SoftPoint 5,2/80	0,365	V[m/s] E[J]	1015 2671	973 2456	933 2256	893 2069	855 1895	818 1733	781 1582	-0,6	0	-2,2	-7,5	-16,1	-28,4	<b>27,-€</b>	<b>120,-€</b>
<b>54243B</b> 243 Win (6.16x51)	SoftPoint 6,5/100	0,355	V[m/s] E[J]	902 2638	863 2411	824 2200	786 2004	750 1822	714 1652	679 1495	-0,3	0	-3,4	-10,7	-22,4	-38,9	<b>27,-€</b>	<b>120,-€</b>
<b>546AS</b> 6mm Rem.	SoftPoint 5,2/80	0,365	V[m/s] E[J]	1036 2785	994 2562	953 2354	913 2161	874 1981	836 1813	799 1656	-0,7	0	-2,0	-7,0	-15,2	-26,9	<b>44,-€</b>	<b>200,-€</b>
<b>546B</b> 6mm Rem.	SoftPoint 6,5/100	0,354	V[m/s] E[J]	945 2894	904 2648	864 2420	825 2208	788 2010	751 1827	715 1657	-0,4	0	-2,9	-9,4	-19,8	-34,6	<b>44,-€</b>	<b>200,-€</b>
<b>542506BS</b> 25-06 Rem.	SpeerHotCorSP 7,6/117	0,361	V[m/s] E[J]	924 3235	884 2963	845 2710	808 2475	771 2256	736 2052	701 1863	-0,3	0	-3,1	-10,0	-20,9	-36,5	<b>31,-€</b>	<b>140,-€</b>
<b>546555B</b> 6.5x55 Swedish	SoftPoint 9,1/140	0,438	V[m/s] E[J]	808 2961	777 2743	748 2538	719 2346	691 2164	663 1994	636 1835	0,1	0	-4,5	-13,8	-28,2	-48,1	<b>29,-€</b>	<b>130,-€</b>
<b>54270A</b> 270 Win.	SoftPoint 8,4/130	0,372	V[m/s] E[J]	933 3666	894 3368	856 3090	820 2831	784 2589	749 2363	715 2153	-0,4	0	-3,0	-9,6	-20,2	-35,2	<b>28,-€</b>	<b>125,-€</b>
<b>54270B</b> 270 Win.	SoftPointRN 9,7/150	0,261	V[m/s] E[J]	863 3618	810 3192	760 2807	711 2459	664 2146	619 1865	576 1615	0,0	0	-4,2	-13,3	-27,9	-49,0	<b>28,-€</b>	<b>125,-€</b>
<b>54270WSME</b> 270 Win.ShortMa- gnum	SoftPoint 8,4/130	0,367	V[m/s] E[J]	991 4135	950 3801	910 3490	872 3201	834 2930	797 2678	762 2444	-0,5	0	-2,4	-8,1	-17,2	-30,3	<b>44,-€</b>	<b>200,-€</b>
<b>547B</b> 7mmMauser(7x57)	SpeerHotCorSP 9,1/140	0,426	V[m/s] E[J]	811 2983	780 2758	749 2547	719 2348	690 2162	662 1988	634 1824	0,1	0	-4,5	-13,7	-28,1	-48,1	<b>47,-€</b>	<b>210,-€</b>
<b>547A</b> 7mmMauser(7x57)	SoftPointRN 11,3/175	0,272	V[m/s] E[J]	728 3010	683 2645	639 2315	597 2020	557 1757	519 1525	483 1324	0,7	0	-6,7	-20,4	-42,0	-72,7	<b>47,-€</b>	<b>210,-€</b>
<b>548A</b> 8mmMauser(8x57)	SoftPoint 11,0/170	0,354	V[m/s] E[J]	686 2592	652 2341	619 2110	587 1898	556 1705	527 1530	499 1372	1,0	0	-7,4	-21,9	-44,4	-75,6	<b>47,-€</b>	<b>212,-€</b>
<b>5435A</b> 35 Rem.	SoftPointRN 13,0/200	0,192	V[m/s] E[J]	634 2606	575 2145	521 1756	471 1437	427 1182	390 987	361 845	1,8	0	-10,9	-32,9	-68,3	-119,9	<b>42,-€</b>	<b>190,-€</b>
<b>54375A</b> 375 H&HMagnum	SoftPoint 17,5/270	0,323	V[m/s] E[J]	820 5883	779 5307	739 4776	700 4287	662 3838	626 3427	591 3053	0,1	0	-4,6	-14,2	-29,5	-51,0	<b>55,-€</b>	<b>250,-€</b>
<b>54375B</b> 375 H&HMagnum	SoftPoint 19,4/300	0,323	V[m/s] E[J]	771 5783	731 5201	693 4666	655 4175	619 3727	584 3319	551 2950	0,4	0	-5,5	-16,7	-34,3	-59,2	<b>55,-€</b>	<b>250,-€</b>
<b>544570AS</b> 45-70Government	SpeerHotCoreHP 19,4/300	0,289	V[m/s] E[J]	564 3092	528 2708	494 2369	462 2074	433 1822	407 1609	384 1435	2,5	0	-12,6	-36,7	-73,9	-125,9	<b>42,-€</b>	<b>190,-€</b>

V = Geschwindigkeit, E = Energie, GEE = Günstige Einschuss-Entfernung, UVP = Unverbindliche Preisempfehlung, VE = Verpackungseinheit (20 Stück)

Verkauf nur über den Fach- und Einzelhandel. Solange Vorrat reicht. Zwischenverkauf vorbehalten. Es gelten unsere Liefer- und Zahlungsbedingungen. Druckfehler vorbehalten!

Helmut Hofmann GmbH Scheinbergweg 6-8 97638 Mellrichstadt Tel.09776/606-21 [www.helmuthofmann.de](http://www.helmuthofmann.de)

# FEDERAL POWER SHOK

Art.-Nr./ Kaliber	Geschossart/ -gewicht (g/gr)	BC-Wert	V E	Entfernung in Meter							Trefferpunktlage in cm zur Visierlinie bei Fleckschuss							
				0	50	100	150	200	250	300	50	100	150	200	250	300	UVP/VE	UVP/100
<b>54708CS</b> 7mm-08 Rem.	SpeerHotCorSP 9,7/150	0,413	V[m/s] E[J]	808 3172	776 2925	744 2694	714 2477	684 2274	655 2084	626 1907	0,1	0	-4,6	-13,9	-28,6	-48,9	<b>41,-€</b>	<b>185,-€</b>
<b>54280B</b> 280 Rem.	SoftPoint 9,7/150	0,415	V[m/s] E[J]	881 3773	847 3491	815 3226	783 2978	751 2744	721 2525	691 2319	-0,2	0	-3,5	-11,0	-22,9	-39,4	<b>33,-€</b>	<b>150,-€</b>
<b>547RA</b> 7mmRem.Magnum	SoftPoint 9,7/150	0,359	V[m/s] E[J]	948 4369	907 4004	868 3664	830 3347	792 3053	756 2779	721 2524	-0,4	0	-2,8	-9,2	-19,6	-34,2	<b>38,-€</b>	<b>170,-€</b>
<b>547RB</b> 7mmRem.Magnum	SoftPoint 11,3/175	0,429	V[m/s] E[J]	872 4311	839 3998	808 3703	777 3426	747 3165	717 2919	688 2689	-0,2	0	-3,6	-11,2	-23,3	-40,1	<b>38,-€</b>	<b>170,-€</b>
<b>547WSME</b> 7mmWin.ShortMa- gnum	SoftPoint 9,7/150	0,359	V[m/s] E[J]	945 4341	904 3978	865 3639	827 3325	790 3032	753 2759	718 2506	-0,4	0	-2,9	-9,3	-19,7	-34,4	<b>53,-€</b>	<b>240,-€</b>
<b>5430CA</b> 30Carbine	SoftPoint RN 7,1/110	0,165	V[m/s] E[J]	607 1312	541 1042	481 825	429 656	386 532	354 448	331 391	2,3	0	-12,9	-39,3	-82,0	-144,2	<b>24,-€</b>	<b>110,-€</b>
<b>543030C</b> 30-30 Win.	HollowPoint 8,1/125	0,171	V[m/s] E[J]	783 2486	708 2034	638 1648	572 1325	511 1058	457 845	410 682	0,5	0	-6,6	-20,7	-44,3	-79,6	<b>27,-€</b>	<b>120,-€</b>
<b>543030A</b> 30-30 Win.	SoftPointFN 9,7/150	0,218	V[m/s] E[J]	728 2580	672 2194	618 1855	567 1561	519 1309	475 1097	436 922	0,8	0	-7,3	-22,2	-46,2	-81,2	<b>22,-€</b>	<b>99,-€</b>
<b>543030B</b> 30-30 Win.	SoftPointRN 11,0/170	0,254	V[m/s] E[J]	671 2478	624 2146	580 1852	538 1593	498 1369	462 1177	429 1015	1,2	0	-8,6	-25,6	-52,6	-91,0	<b>22,-€</b>	<b>99,-€</b>
<b>54300A</b> 300 Savage	SoftPoint 9,7/150	0,313	V[m/s] E[J]	802 3124	760 2806	719 2513	680 2245	641 2000	605 1777	569 1575	0,2	0	-5,0	-15,3	-31,5	-54,5	<b>48,-€</b>	<b>215,-€</b>
<b>54300B</b> 300 Savage	SoftPoint 11,7/180	0,383	V[m/s] E[J]	716 2993	684 2730	653 2485	622 2258	592 2048	564 1855	536 1678	0,7	0	-6,5	-19,3	-39,1	-66,6	<b>48,-€</b>	<b>215,-€</b>
<b>54308A</b> 308 Win.(7.62x51)	SoftPoint 9,7/150	0,313	V[m/s] E[J]	860 3592	816 3237	774 2909	732 2608	693 2332	654 2079	617 1849	-0,1	0	-4,0	-12,7	-26,4	-45,9	<b>27,-€</b>	<b>120,-€</b>
<b>54308B</b> 308 Win.(7.62x51)	SoftPoint 11,7/180	0,382	V[m/s] E[J]	783 3580	749 3276	716 2992	684 2728	652 2482	622 2255	592 2045	0,3	0	-5,1	-15,4	-31,5	-53,9	<b>27,-€</b>	<b>120,-€</b>
<b>543006CS</b> 30-06Sring. (7.62x63)	SoftPoint 8,1/125	0,267	V[m/s] E[J]	957 3711	903 3301	850 2928	799 2589	750 2281	703 2003	658 1752	-0,4	0	-3,0	-9,8	-21,0	-37,2	<b>33,-€</b>	<b>150,-€</b>
<b>543006A</b> 30-06Sring. (7.62x63)	SoftPoint 9,7/150	0,313	V[m/s] E[J]	887 3825	843 3451	799 3107	758 2790	717 2499	677 2231	639 1987	-0,2	0	-3,7	-11,6	-24,3	-42,4	<b>27,-€</b>	<b>120,-€</b>
<b>543006B</b> 30-06Sring. (7.62x63)	SoftPoint 11,7/180	0,385	V[m/s] E[J]	823 3951	788 3625	754 3320	721 3036	689 2770	658 2524	627 2295	0,1	0	-4,4	-13,5	-27,7	-47,7	<b>27,-€</b>	<b>120,-€</b>
<b>543006HS</b> 30-06Sring. (7.62x63)	SpeerHotCoreSP 14,3/220	0,293	V[m/s] E[J]	732 3816	689 3385	648 2993	608 2639	570 2321	534 2036	500 1785	0,7	0	-6,5	-19,7	-40,4	-69,7	<b>44,-€</b>	<b>200,-€</b>
<b>54300WGS</b> 300Win.Magnum	SpeerHotCoreSP 9,7/150	0,389	V[m/s] E[J]	960 4482	922 4137	886 3814	850 3511	815 3228	781 2963	747 2715	-0,5	0	-2,7	-8,7	-18,5	-32,3	<b>35,-€</b>	<b>160,-€</b>
<b>54300WBS</b> 300Win.Magnum	SpeerHotCoreSP 11,7/180	0,439	V[m/s] E[J]	902 4749	870 4417	839 4103	808 3807	778 3528	748 3265	719 3018	-0,3	0	-3,2	-10,2	-21,2	-36,6	<b>35,-€</b>	<b>160,-€</b>
<b>54300WSMC</b> 300Win.ShortMa- gnum	SoftPoint 11,7/180	0,385	V[m/s] E[J]	908 4814	872 4432	836 4074	801 3740	766 3428	733 3136	701 2864	-0,3	0	-3,2	-10,3	-21,5	-37,7	<b>49,-€</b>	<b>220,-€</b>
<b>54338FJ</b> 338Federal	SoftPoint 13,0/200	0,410	V[m/s] E[J]	823 4391	790 4049	758 3729	727 3429	697 3148	667 2886	638 2641	0,1	0	-4,3	-13,3	-27,3	-46,8	<b>40,-€</b>	<b>180,-€</b>
<b>54303B</b> 303British	SoftPoint 9,7/150	0,356	V[m/s] E[J]	820 3269	783 2977	746 2706	711 2455	676 2222	642 2007	610 1809	0,1	0	-4,5	-13,9	-28,6	-49,3	<b>33,-€</b>	<b>150,-€</b>
<b>54303AS</b> 303British	SpeerHotCoreSP 11,7/180	0,328	V[m/s] E[J]	750 3280	711 2951	674 2649	637 2371	602 2118	569 1887	537 1679	0,5	0	-5,9	-17,9	-36,6	-62,9	<b>33,-€</b>	<b>150,-€</b>
<b>5432A</b> 32 Win.Special	SoftPointFN 11,0/170	0,240	V[m/s] E[J]	686 2592	636 2229	589 1909	544 1628	502 1387	463 1182	428 1011	1,1	0	-8,2	-24,8	-51,1	-88,8	<b>41,-€</b>	<b>185,-€</b>
<b>54308A</b> 308 Win.(7.62x51)	SoftPoint 9,7/150	0,313	V[m/s] E[J]	860 3592	816 3237	774 2909	732 2608	693 2332	654 2079	617 1849	-0,1	0	-4,0	-12,7	-26,4	-45,9	<b>27,-€</b>	<b>120,-€</b>
<b>54308B</b> 308 Win.(7.62x51)	SoftPoint 11,7/180	0,382	V[m/s] E[J]	783 3580	749 3276	716 2992	684 2728	652 2482	622 2255	592 2045	0,3	0	-5,1	-15,4	-31,5	-53,9	<b>27,-€</b>	<b>120,-€</b>
<b>543006CS</b> 30-06Sring. (7.62x63)	SoftPoint 8,1/125	0,267	V[m/s] E[J]	957 3711	903 3301	850 2928	799 2589	750 2281	703 2003	658 1752	-0,4	0	-3,0	-9,8	-21,0	-37,2	<b>33,-€</b>	<b>150,-€</b>

V = Geschwindigkeit, E = Energie, GEE = Günstige Einschuss-Entfernung, UVP = Unverbindliche Preisempfehlung, VE = Verpackungseinheit (20 Stück)

Verkauf nur über den Fach- und Einzelhandel. Solange Vorrat reicht. Zwischenverkauf vorbehalten. Es gelten unsere Liefer- und Zahlungsbedingungen. Druckfehler vorbehalten!

**Helmut Hofmann GmbH Scheinbergweg 6-8 97638 Mellrichstadt Tel.09776/606-21 www.helmuthofmann.de**

# PREMIUM TARGET MUNITION

In der Gold Medal Target Linie werden ausschließlich die für ihre Präzision legendären Sierra BTHP Matchgeschosse verladen. Fein abgestimmte Treibladungsmittel und Federal Match Anzündhütchen in hochwertigen Messinghülsen sorgen für die exzellente Präzision dieser Patronenserie aus einer Vielzahl von Waffenplattformen.

## PREMIUM TARGET MUNITION

Art.-Nr./ Kaliber	Geschossart/-gewicht (g/gr)	BC-Wert	V E	Entfernung in Meter							Trefferpunktlage in cm zur Visierlinie bei Fleckschuss						UVP/VE	UVP/100
				0	50	100	150	200	250	300	50	100	150	200	250	300		
<b>54GM223M</b> 223 Rem (5.56x45)	SierraMatchKing-BTHP 4,5/69	0,301	V[m/s] E[J]	899 1808	853 1626	807 1458	764 1304	721 1163	680 1035	640 917	-0,2 0	0 0	-3,5 -4,3	-11,3 -13,3	-23,8 -27,5	-41,6 -47,3	<b>28,60 €</b>	<b>130,-€</b>
<b>54GM223M3</b> 223 Rem (5.56x45)	SierraMatchKing-BTHP 5,0/77	0,372	V[m/s] E[J]	829 1715	793 1570	758 1433	724 1307	690 1189	658 1079	626 978	0,0 0	0 0	-4,3 -4,3	-13,3 -13,3	-27,5 -27,5	-47,3 -47,3	<b>28,60 €</b>	<b>130,-€</b>
<b>54GM260M</b> 260 Rem.	SierraMatchKing-BTHP 9,2/142	0,595	V[m/s] E[J]	838 3234	815 3060	793 2894	771 2735	749 2583	728 2438	707 2299	-0,1 0	0 0	-3,8 -3,8	-11,8 -11,8	-24,1 -24,1	-41,1 -41,1	<b>55,-€</b>	<b>250,-€</b>
<b>54GM6555M2</b> 6.5x55 Swedish	SierraMatchKing-BTHP 6,0/93	0,315	V[m/s] E[J]	800 1930	758 1734	718 1554	679 1389	641 1238	604 1101	569 977	0,2 0	0 0	-5,0 -5,0	-15,3 -15,3	-31,6 -31,6	-54,6 -54,6	<b>52,80€</b>	<b>240,-€</b>
<b>54GM6555M3</b> 6.5x55 Swedish	SierraMatchKing-BTHP 8,0/123	0,510	V[m/s] E[J]	838 2801	812 2626	786 2460	760 2303	735 2153	710 2011	686 1876	0,0 0	0 0	-3,9 -3,9	-12,1 -12,1	-24,8 -24,8	-42,4 -42,4	<b>52,80€</b>	<b>240,-€</b>
<b>54GM308M</b> 308 Win. (7.62x51)	SierraMatchKing-BTHP 10,9/168	0,462	V[m/s] E[J]	808 3553	779 3305	751 3071	723 2850	696 2641	670 2445	644 2260	0,1 0	0 0	-4,5 -4,5	-13,6 -13,6	-27,8 -27,8	-47,5 -47,5	<b>31,-€</b>	<b>140,-€</b>
<b>54GM308M2</b> 308 Win. (7.62x51)	SierraMatchKing-BTHP 11,3/175	0,505	V[m/s] E[J]	792 3562	767 3333	741 3115	716 2908	691 2712	667 2526	644 2351	0,2 0	0 0	-4,6 -4,6	-14,1 -14,1	-28,6 -28,6	-48,7 -48,7	<b>46,20€</b>	<b>210,-€</b>
<b>54GM3006M</b> 30-06Spring. (7.62x63mm)	SierraMatchKing-BTHP 10,9/168	0,463	V[m/s] E[J]	823 3688	794 3433	766 3193	738 2965	711 2751	684 2548	658 2358	0,0 0	0 0	-4,2 -4,2	-13,0 -13,0	-26,5 -26,5	-45,4 -45,4	<b>46,20€</b>	<b>210,-€</b>
<b>54GM300WM</b> 300Win. Magnum	SierraMatchKing-BTHP 12,3/190	0,534	V[m/s] E[J]	884 4812	858 4531	832 4264	807 4009	782 3766	758 3535	734 3314	-0,2 0	0 0	-3,3 -3,3	-10,4 -10,4	-21,5 -21,5	-36,8 -36,8	<b>61,60€</b>	<b>280,-€</b>
<b>54GM338LM</b> 338LapuaMag	SierraMatchKing-BTHP 16,2/250	0,587	V[m/s] E[J]	889 6552	875 6205	851 5874	828 5557	805 5253	783 4963	760 4685	-0,3 0	0 0	-3,1 -3,1	-9,7 -9,7	-20,2 -20,2	-34,6 -34,6	<b>165,-€</b>	<b>750,-€</b>
<b>54GM338LM2</b> 338LapuaMag	SierraMatchKing-BTHP 19,4/300	0,768	V[m/s] E[J]	786 6013	769 5755	752 5506	736 5265	719 5032	703 4808	687 4591	0,2 0	0 0	-4,5 -4,5	-13,5 -13,5	-27,3 -27,3	-46,0 -46,0	<b>165,-€</b>	<b>750,-€</b>

V = Geschwindigkeit, E = Energie, GEE = Günstige Einschuss-Entfernung, UVP = Unverbindliche Preisempfehlung, VE = Verpackungseinheit (20 Stück)



Verkauf nur über den Fach- und Einzelhandel. Solange Vorrat reicht. Zwischenverkauf vorbehalten. Es gelten unsere Liefer- und Zahlungsbedingungen. Druckfehler vorbehalten!

Helmut Hofmann GmbH Scheinbergweg 6-8 97638 Mellrichstadt Tel.09776/606-21 [www.helmuthofmann.de](http://www.helmuthofmann.de)

# AMERICAN EAGLE

Gefertigt von Federal (in den USA) werden diese günstigen Messinghülsenpatronen überwiegend mit Vollmantel, Teilmantel oder Hohlspitzgeschossen geladen.

## AMERICAN EAGLE

Art.-Nr./ Kaliber	Geschossart/-gewicht (g/gr)	BC-Wert	V E	Entfernung in Meter							Trefferpunktlage in cm zur Visierlinie bei Fleckschuss						UVP/VE	UVP/100
				0	50	100	150	200	250	300	50	100	150	200	250	300		
<b>54AE223G</b> 223 Rem (5.56x45)	JacketedHollow-Point 3,2/50	0,204	V[m/s] E[J]	1013 1665	940 1431	870 1226	803 1044	739 885	678 745	620 623	-0,5	0	-2,7	-9,3	-20,3	-36,7	<b>13,20€</b>	<b>62,50€</b>
<b>54AE223J</b> 223 Rem (5.56x45)	FullMetalJacket-BoatTail 3,6/55	0,269	V[m/s] E[J]	988 1739	932 1550	879 1378	828 1221	778 1080	730 951	684 834	-0,5	0	-2,7	-8,9	-19,3	-34,2	<b>9,30€</b>	<b>44,-€</b>
<b>54AE223</b> 223 Rem (5.56x45)	FullMetalJacket-BoatTail 3,6/55	0,269	V[m/s] E[J]	988 1739	932 1550	879 1378	828 1221	778 1080	730 951	684 834	-0,5	0	-2,7	-8,9	-19,3	-34,2	<b>10,50€</b>	<b>50,-€</b>
<b>54AE223N</b> 223 Rem (5.56x45)	FullMetalJacket-Boat-Tail 4,0/62	0,307	V[m/s] E[J]	920 1703	874 1536	829 1382	786 1240	743 1111	702 991	663 883	-0,3	0	-3,3	-10,5	-22,2	-38,9	<b>14,10€</b>	<b>67,-€</b>
<b>54AE30CB*</b> 30Carbine	FullMetalJacket 7,1/110	0,165	V[m/s] E[J]	607 1312	541 1042	481 825	429 656	386 532	354 448	331 391	2,3	0	-12,9	-39,3	-82,0	-144,2	<b>35,70€</b>	<b>68,-€</b>
<b>54AE308D</b> 308 Win. (7.62x51)	FullMetalJacket-BoatTail 9,7/150	0,408	V[m/s] E[J]	860 3592	826 3317	793 3058	761 2816	730 2589	699 2376	669 2177	-0,1	0	-3,8	-11,8	-24,5	-42,1	<b>19,80€</b>	<b>90,-€</b>
<b>54AE3006N</b> 30-06Sring. (7.62x63)	FullMetalJacket-BoatTail 9,7/150	0,408	V[m/s] E[J]	887 3825	853 3536	819 3264	787 3009	755 2769	723 2545	693 2335	-0,2	0	-3,4	-10,8	-22,5	-38,9	<b>25,80€</b>	<b>117,-€</b>
<b>54AE3006M1</b> 30-06Sring. (7.62x63)	FullMetalJacket 9,7/150	0,410	V[m/s] E[J]	835 3391	802 3129	770 2884	739 2653	708 2437	678 2235	649 2047	0,0	0	-4,1	-12,8	-26,3	-45,2	<b>33,-€</b>	<b>150,-€</b>
<b>54AE338F</b> 338Federal	SoftPoint 12,0/185	0,378	V[m/s] E[J]	838 4213	802 3862	768 3534	734 3228	701 2943	668 2678	637 2432	0,0	0	-4,2	-12,9	-26,6	-45,8	<b>29,70€</b>	<b>135,-€</b>

V = Geschwindigkeit, E = Energie, GEE = Günstige Einschuss-Entfernung, UVP = Unverbindliche Preisempfehlung, VE = Verpackungseinheit (20 Stück), \* = 50 Stück pro VE

